

Dom jednorodzinny z poddaszem użytkowym  
5 pokoi, 1 kuchnia, 3 łazienki, spiżarka, kotłownia,  
pralnia, garderoby, garaż

**powierzchnia domu:** 139,23 m<sup>2</sup>  
(bez kotłowni, garażu)

powierzchnia garażu: 18,43 m<sup>2</sup>  
powierzchnia kotłowni: 4,29 m<sup>2</sup>

powierzchnia zabudowy: 123,25 m<sup>2</sup>

powierzchnia podłóg: 181,29 m<sup>2</sup>

kubatura: 794,25 m<sup>3</sup>

wysokość budynku: 8,43 m

powierzchnia dachu: 203,03 m<sup>2</sup>

min. wymiary działki: 18,00 x 21,50 m

## Technologia i konstrukcja

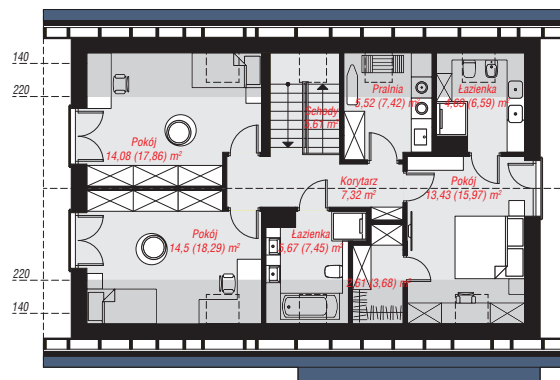
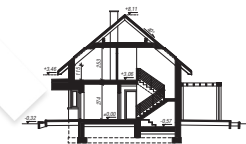
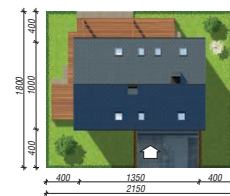
**ściany:** pustak ceramiczny Porotherm 25 cm, styropian

Termo Organika 20 cm, tynk; **strop:** płyta żelbetowa;

**ścianka kolankowa:** 115 cm; **dach:** dwuspadowy,

nachylenie 40 st., więźba drewniana, dachówka

ceramiczna, okno dachowe 4; **kocioł:** gazowy



PARTER: 88,52 (91,10) m<sup>2</sup>

PODDASZE: 73,43 (90,19) m<sup>2</sup>



Do projektu możesz wprowadzić zmiany,  
na które wyrazimy bezpłatną zgodę.

Zobacz dostępne wersje projektu,  
wizualizacje wnętrz i zdjęcia z realizacji  
na [www.archon.pl](http://www.archon.pl)