

Dom w riveach 7 (B)

Dom do zabudowy bliźniaczej z poddaszem użytkowym
3 pokoje, 1 kuchnia, 1 łazienka, toaleta, garderoby

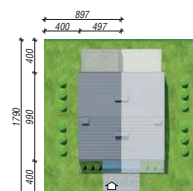
powierzchnia domu: 70,23 m²

powierzchnia zabudowy: 49,40 m²
powierzchnia podłóg: 72,20 m²
kubatura: 362,01 m³
wysokość budynku: 8,79 m
powierzchnia dachu: 56,97 m²

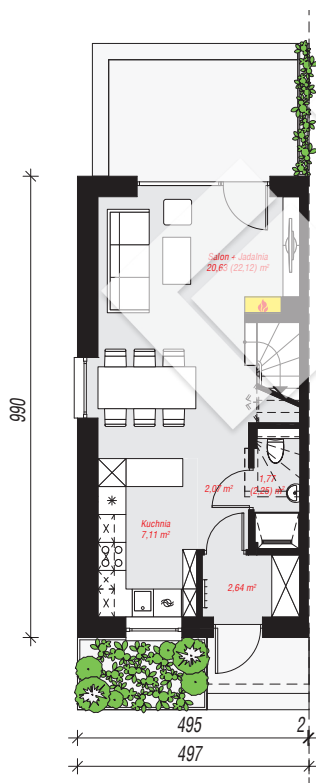
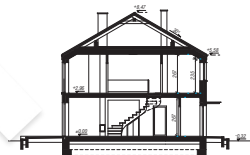
min. wymiary działki: 17,90 x 8,97 m

Technologia i konstrukcja

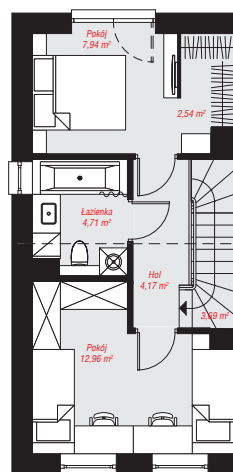
ściany: bloczek z betonu komórkowego H+H 24 cm, tynk; **strop:** płyta żelbetowa; **ścianka kolankowa:** 235 cm; **dach:** dwuspadowy, nachylenie 30 st., więźba drewniana, dachówka ceramiczna; **kocioł:** gazowy



archon



PARTER: 34,22 (36,19) m²



PODDASZE: 36,01 (0,00) m²



Do projektu możesz wprowadzić zmiany, na które wyrazimy bezpłatną zgodę.

Zobacz dostępne wersje projektu, wizualizacje wnętrz i zdjęcia z realizacji na www.archon.pl