

Dom w zielistkach (T) ver.2

PEŁNOBRANŻOWE ODBICIE LUSTRZANE

Dom jednorodzinny z poddaszem użytkowym
5 pokoi, 1 kuchnia, 2 łazienki, kotłownia,
garderoby

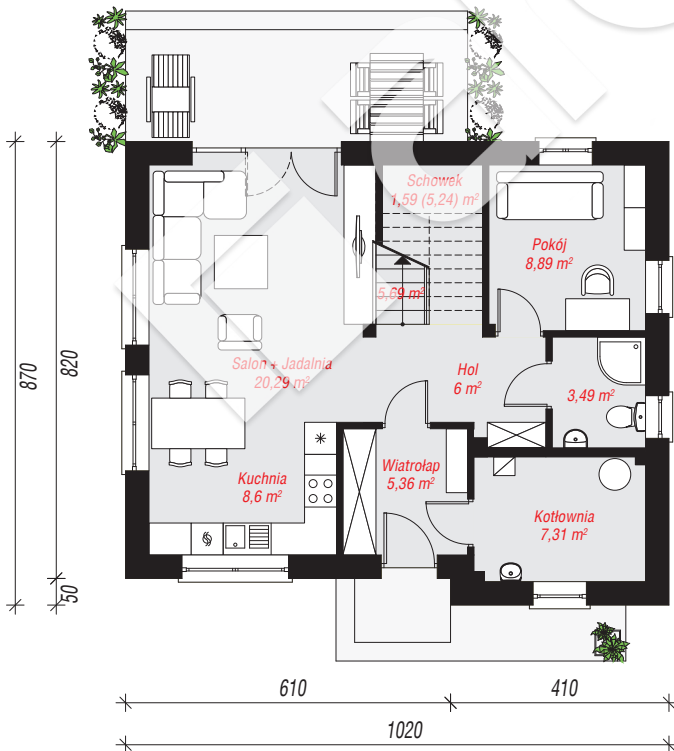
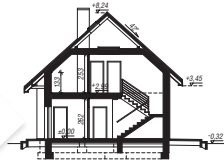
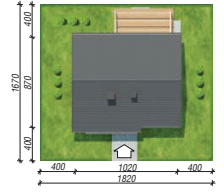
powierzchnia domu: 109,89 m²
(bez kotłowni)

powierzchnia kotłowni: 7,31 m²
powierzchnia zabudowy: 86,07 m²
powierzchnia podłóg: 130,28 m²
kubatura: 573,41 m³
wysokość budynku: 8,58 m
powierzchnia dachu: 157,90 m²

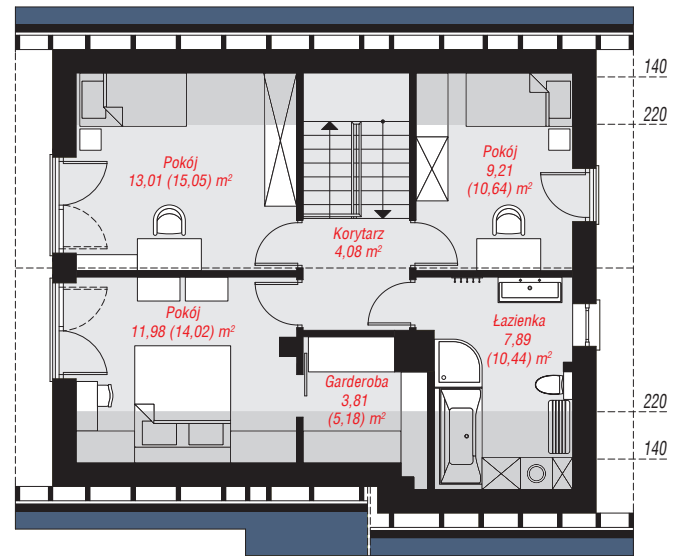
min. wymiary działki: 16,70 x 18,20 m
po adaptacji*: 18,20 x 14,20 m
(Likwidacja okien na tylnej elewacji, zlokalizowanie drzwi tarasowych na bocznej elewacji, przeprojektowanie tarasu, likwidacja okapów.)

Technologia i konstrukcja

ściany: bloczek z betonu komórkowego 24 cm, styropian Termo Organika 20 cm, tynk; **strop:** gęstożebrowy Rector; **ścianka kolankowa:** 133 cm; **dach:** dwuspadowy, nachylenie 42 st., więźba drewniana, blacha dachówkowa; **kocioł:** gazowy, możliwość zamiany na paliwo stałe po adaptacji (pow. kotłowni powyżej 6m²)



PARTER: 67,22 (70,87) m²



PODDASZE: 49,98 (59,41) m²



Do projektu możesz wprowadzić zmiany, na które wyrazimy bezpłatną zgodę.

Zobacz dostępne wersje projektu, wizualizacje wnętrz i zdjęcia z realizacji na www.archon.pl