

Dom w zielistkach (E)

PEŁNOBRANŻOWE ODBICIE LUSTRZANE

Dom jednorodzinny z poddaszem użytkowym
5 pokoi, 1 kuchnia, 2 łazienki, kotłownia,
garderoby

powierzchnia domu: 108,93 m²
(bez kotłowni)

powierzchnia kotłowni: 7,82 m²

powierzchnia zabudowy: 86,07 m²

powierzchnia podłóg: 129,99 m²

kubatura: 570,84 m³

wysokość budynku: 8,55 m

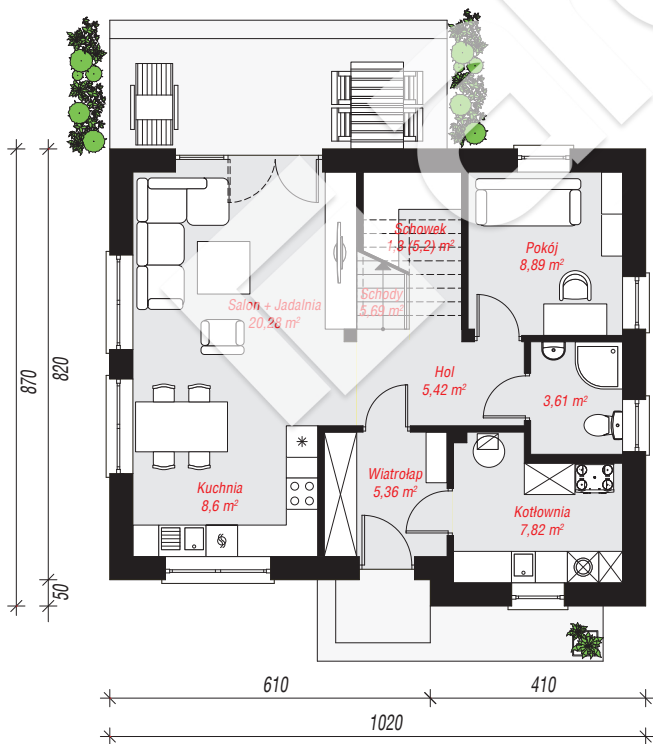
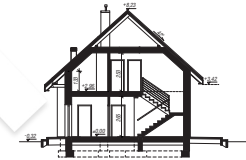
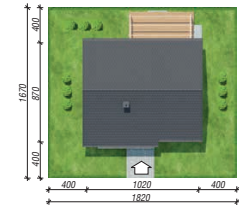
powierzchnia dachu: 157,90 m²

min. wymiary działki: 16,70 x 18,20 m

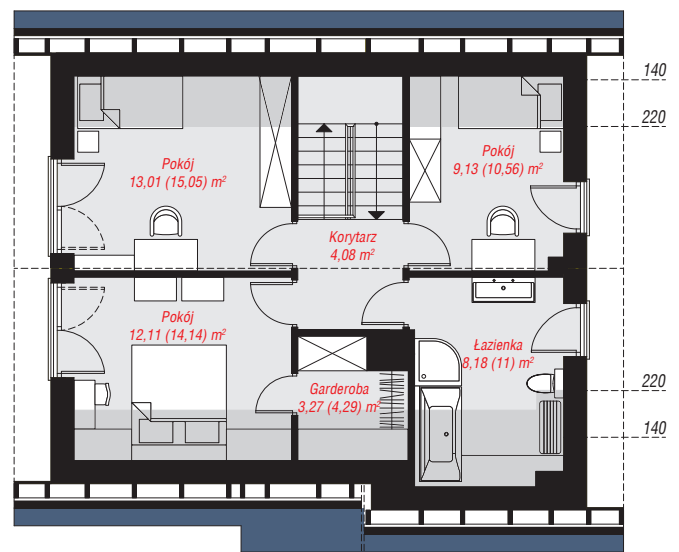
po adaptacji*: 17,20 x 16,70 m
(Likwidacja okien i drzwi balkonowych na ścianie bocznej w łazienkach i pokojach. Doprojektowanie okien połączonych w pokoju i łazience.)

Technologia i konstrukcja

ściany: bloczek z betonu komórkowego 24 cm, styropian Termo Organika 20 cm, tynk; **strop:** płyta żelbetowa; **ścianka kolankowa:** 133 cm; **dach:** dwuspadowy, nachylenie 42 st., więźba drewniana, blacha dachówkowa; **kocioł:** gazowy



PARTER: 66,97 (70,87) m²



PODDASZE: 49,78 (59,12) m²



Do projektu możesz wprowadzić zmiany, na które wyrazimy bezpłatną zgodę.

Zobacz dostępne wersje projektu, wizualizacje wnętrz i zdjęcia z realizacji na www.archon.pl