

Dom w riveach 4 (B)

PEŁNOBRANŻOWE ODBICIE LUSTRZANE

Dom do zabudowy bliźniaczej z poddaszem

użytkowym

4 pokoje, 1 kuchnia, 2 łazienki, toaleta, kotłownia, garderoby

powierzchnia domu: 78,68 m²

powierzchnia zabudowy: 54,08 m²

powierzchnia podłóg: 80,45 m²

kubatura: 400,34 m³

wysokość budynku: 8,93 m

powierzchnia dachu: 71,52 m²

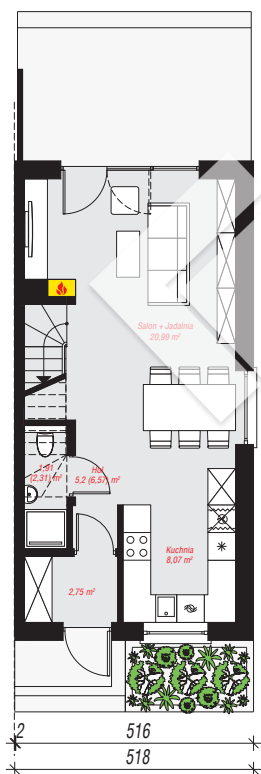
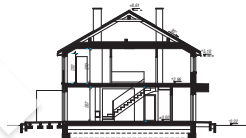
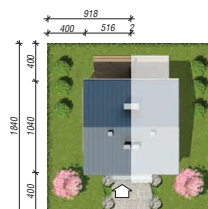
min. wymiary działki: 18,40 x 9,18 m

po adaptacji*: 8,18 x 18,40 m

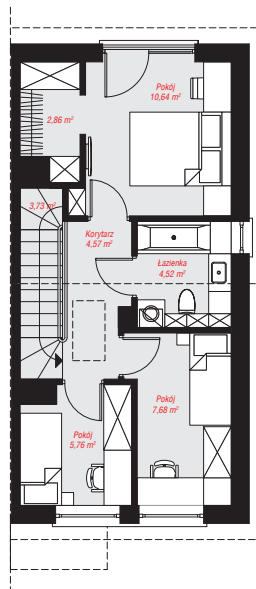
(Likwidacja okien w ścianie bocznej.)

Technologia i konstrukcja

ściany: pustak ceramiczny Porotherm 18,8 cm, styropian Termo Organika 20 cm, tynk; **strop:** płyta żelbetowa; **ścianka kolankowa:** 232 cm; **dach:** dwuspadowy, nachylenie 30 st., więźba drewniana, blacha; **kocioł:** gazowy



PARTER: 38,92 (40,69) m²



PODDASZE: 39,76 (0,00) m²



Do projektu możesz wprowadzić zmiany, na które wyrazimy bezpłatną zgodę.

Zobacz dostępne wersje projektu, wizualizacje wnętrz i zdjęcia z realizacji na www.archon.pl