

Willa Miranda 18 (G2E)

PEŁNOBRANŻOWE ODBICIE LUSTRZANE

Dom jednorodzinny z poddaszem użytkowym
6 pokoi, 1 kuchnia, 2 łazienki, spiżarka, kotłownia,
pralnia, garderoby, garaż

powierzchnia domu: 168,84 m²
(bez kotłowni, garażu)

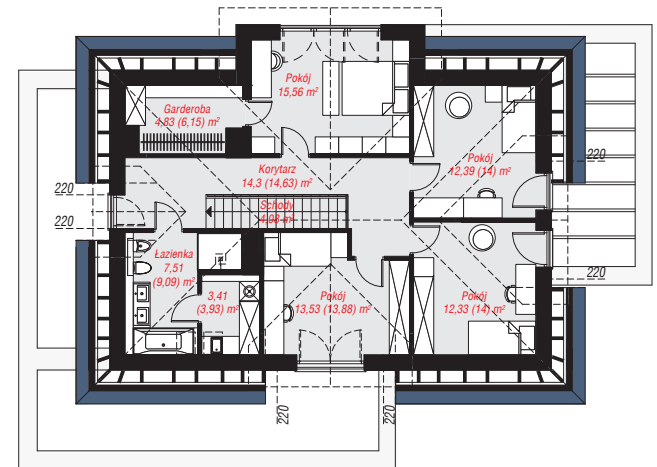
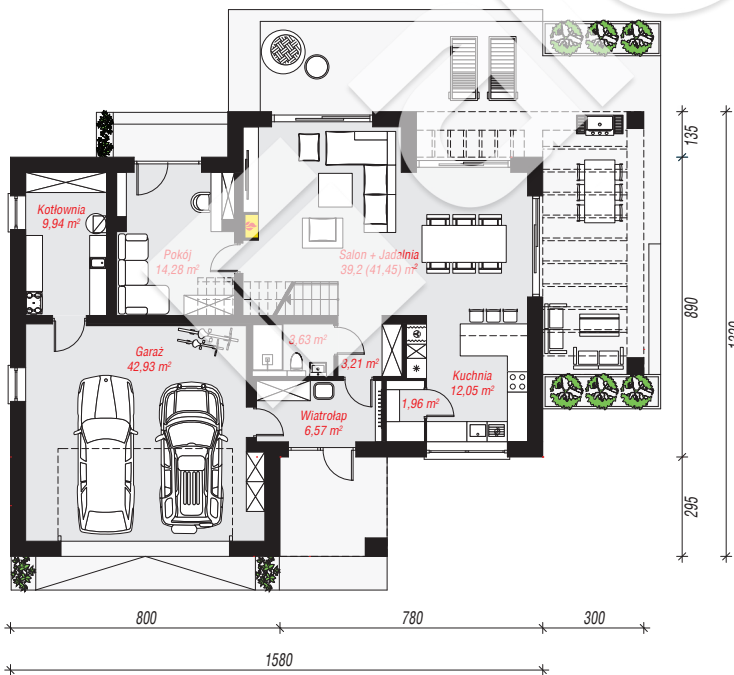
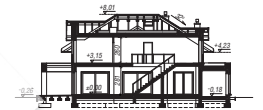
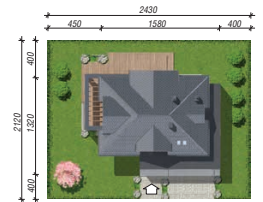
powierzchnia garażu: 42,93 m²
powierzchnia kotłowni: 9,94 m²

powierzchnia zabudowy: 181,73 m²
powierzchnia podłóg: 231,34 m²
kubatura: 1 022,71 m³
wysokość budynku: 8,27 m
powierzchnia dachu: 202,36 m²

min. wymiary działki: 21,20 x 24,30 m

Technologia i konstrukcja

ściany: pustak ceramiczny Porotherm 25 cm, styropian Termo Organika 20 cm, tynk; **strop:** płyta żelbetowa;
ścianka kolankowa: 180 cm; **dach:** czterospadowy,
nachylenie 32 st., więźba drewniana, dachówka
ceramiczna, okno dachowe 3; **kocioł:** gazowy



PARTER: 133,77 (136,02) m²

PODDASZE: 87,94 (95,32) m²



Do projektu możesz wprowadzić zmiany,
na które wyrazimy bezpłatną zgodę.

Zobacz dostępne wersje projektu,
wizualizacje wnętrz i zdjęcia z realizacji
na www.archon.pl