

# Dom w arletach 2

Dom jednorodzinny z poddaszem użytkowym  
6 pokoi, 2 łazienki, spiżarka, kotłownia, pralnia,  
garderoby, garaż

**powierzchnia domu:** 123,27 m<sup>2</sup>  
(bez kotłowni, garażu)

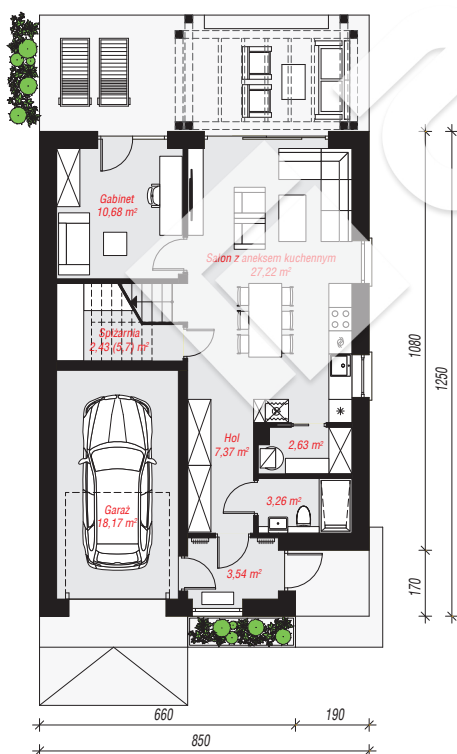
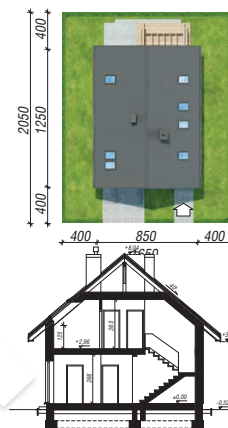
**powierzchnia garażu:** 18,17 m<sup>2</sup>  
**powierzchnia kotłowni:** 2,63 m<sup>2</sup>

**powierzchnia zabudowy:** 106,67 m<sup>2</sup>  
**powierzchnia podłóg:** 160,17 m<sup>2</sup>  
**kubatura:** 698,01 m<sup>3</sup>  
**wysokość budynku:** 8,35 m  
**powierzchnia dachu:** 186,90 m<sup>2</sup>

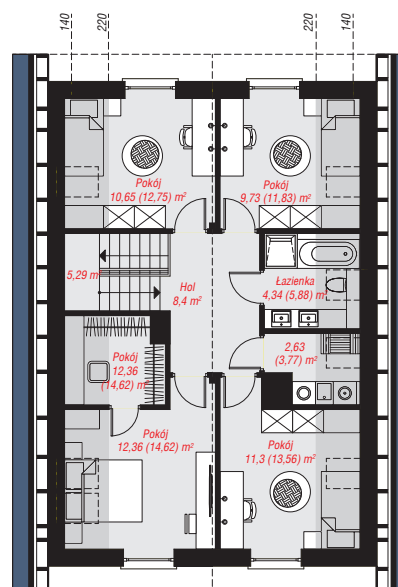
**min. wymiary działki:** 20,50 x 16,50 m  
**po adaptacji\*:** 14,00 x 20,50 m  
(Likwidacja okien dachowych na elewacji bocznej.)

## Technologia i konstrukcja

**ściany:** bloczek z betonu komórkowego H+H 24 cm,  
styropian Termo Organika 20 cm, tynk; **strop:** płyta  
żelbetowa; **ścianka kolankowa:** 125 cm; **dach:**  
dwuspadowy, nachylenie 40 st., więźba drewniana,  
dachówka ceramiczna, okno dachowe 4; **kocioł:**  
gazowy



**PARTER:** 75,30 (78,57) m<sup>2</sup>



**PODDASZE:** 68,77 (81,60) m<sup>2</sup>



Do projektu możesz wprowadzić zmiany,  
na które wyrazimy bezpłatną zgodę.

Zobacz dostępne wersje projektu,  
wizualizacje wnętrz i zdjęcia z realizacji  
na [www.archon.pl](http://www.archon.pl)