

Willa Miranda 19 (G2E)

Dom jednorodzinny z poddaszem użytkowym
6 pokoi, 1 kuchnia, 2 łazienki, spiżarka, kotłownia,
garderoby, garaż

powierzchnia domu: 149,52 m²
(bez kotłowni, garażu)

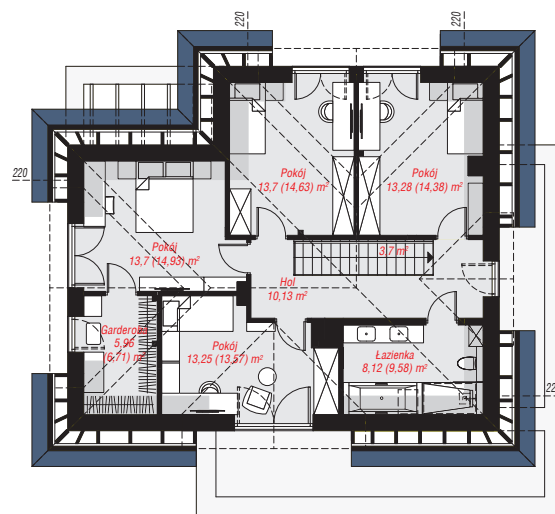
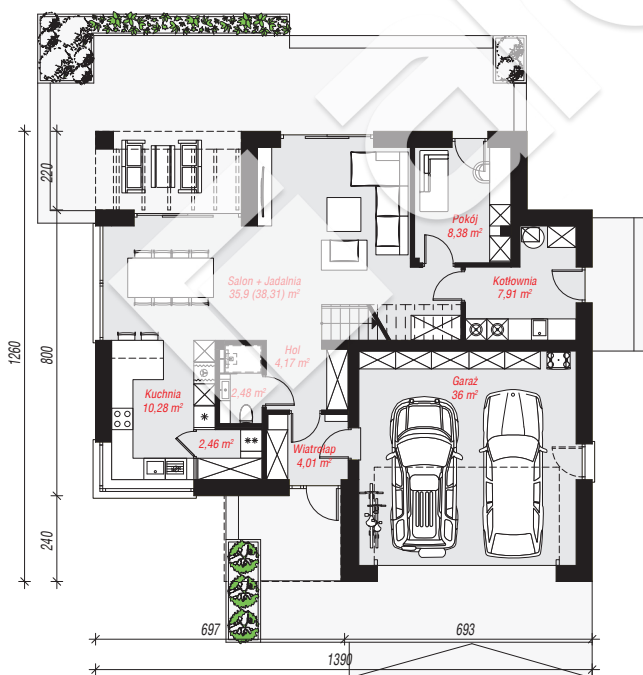
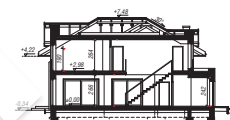
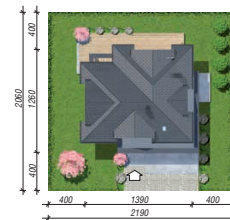
powierzchnia garażu: 36,00 m²
powierzchnia kotłowni: 7,91 m²

powierzchnia zabudowy: 146,20 m²
powierzchnia podłóg: 201,63 m²
kubatura: 867,48 m³
wysokość budynku: 7,82 m
powierzchnia dachu: 182,00 m²

min. wymiary działki: 20,60 x 21,90 m
po adaptacji*: 20,90 x 20,60 m
(Likwidacja okna w garażu i drzwi w kotłowni.)

Technologia i konstrukcja

ściany: pustak ceramiczny Porotherm 25 cm, styropian Termo Organika 20 cm, tynk; **strop:** płyta żelbetowa;
ścianka kolankowa: 190 cm; **dach:** czterospadowy,
nachylenie 30 st., więźba drewniana, dachówka
ceramiczna, okno dachowe 3; **kocioł:** gazowy



PARTER: 111,59 (114,00) m²

PODDASZE: 81,84 (87,63) m²



Do projektu możesz wprowadzić zmiany,
na które wyrazimy bezpłatną zgodę.

Zobacz dostępne wersje projektu,
wizualizacje wnętrz i zdjęcia z realizacji
na www.archon.pl