

# Dom w aurorach 7 (P)

PEŁNOBRANŻOWE ODBICIE LUSTRZANE

Dom jednorodzinny z poddaszem użytkowym  
4 pokoje, 1 kuchnia, 2 łazienki, spiżarka, kotłownia,  
pralnia, garderoby, pomieszczenie gospodarcze,  
garaż, piwnica

**powierzchnia domu:** 130,02 m<sup>2</sup>  
(bez garażu, piwnicy)

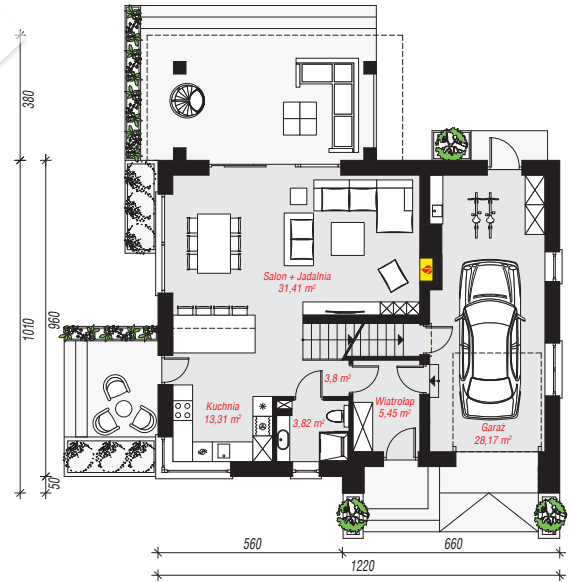
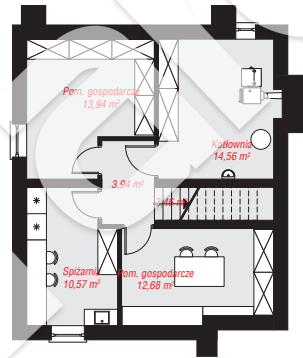
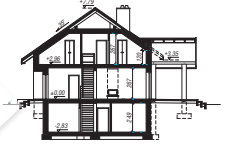
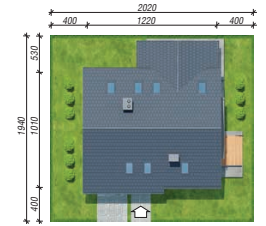
**powierzchnia garażu:** 28,17 m<sup>2</sup>  
**powierzchnia piwnicy:** 59,15 m<sup>2</sup>

**powierzchnia zabudowy:** 120,87 m<sup>2</sup>  
**powierzchnia podłóg:** 238,24 m<sup>2</sup>  
**kubatura:** 977,24 m<sup>3</sup>  
**wysokość budynku:** 8,26 m  
**powierzchnia dachu:** 226,60 m<sup>2</sup>

**min. wymiary działki:** 19,40 x 20,20 m  
**po adaptacji\*:** 20,20 x 18,10 m  
(Modyfikacja zadaszenia nad tarasem,  
)

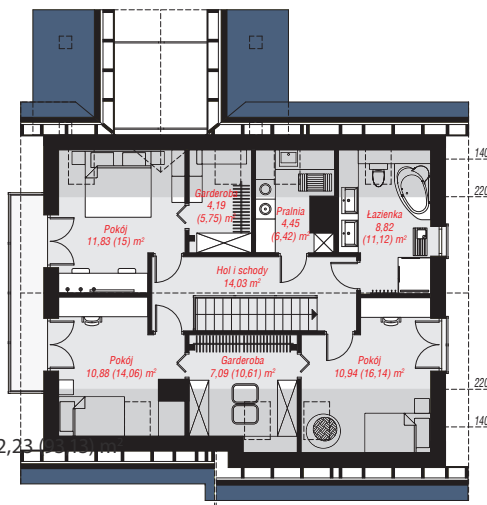
## Technologia i konstrukcja

**ściany:** pustak ceramiczny Porotherm 25 cm, styropian Termo Organika 20 cm, tynk; **strop:** płyta żelbetowa;  
**ścianka kolankowa:** 120 cm; **dach:** dwuspadowy, nachylenie 35 st., więźba drewniana, dachówka ceramiczna, okno dachowe 3; **kocioł:** na paliwo stałe + alternatywnie gazowy



**PIWNICA:** 59,15 (0,00) m<sup>2</sup>

**PARTER:** 85,96 (0,00) m<sup>2</sup>



**PODDASZE:** 72,23 m<sup>2</sup>



Do projektu możesz wprowadzić zmiany,  
na które wyrazimy bezpłatną zgodę.

Zobacz dostępne wersje projektu,  
wizualizacje wnętrz i zdjęcia z realizacji  
na [www.archon.pl](http://www.archon.pl)