

Dom w przebiśniewach 15 (G2)

PEŁNOBRANŻOWE ODBICIE LUSTRZANE

Dom jednorodzinny z poddaszem użytkowym
7 pokoi, 1 kuchnia, 2 łazienki, spiżarka, kotłownia,
garderoby, antresola, garaż

powierzchnia domu: 187,47 m²
(bez kotłowni, garażu)

powierzchnia garażu: 38,03 m²
powierzchnia kotłowni: 7,60 m²

powierzchnia zabudowy: 198,55 m²

powierzchnia podłóg: 251,51 m²

kubatura: 1 125,71 m³

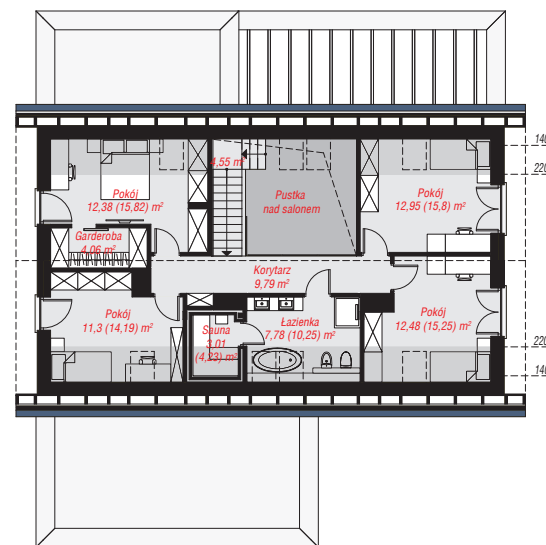
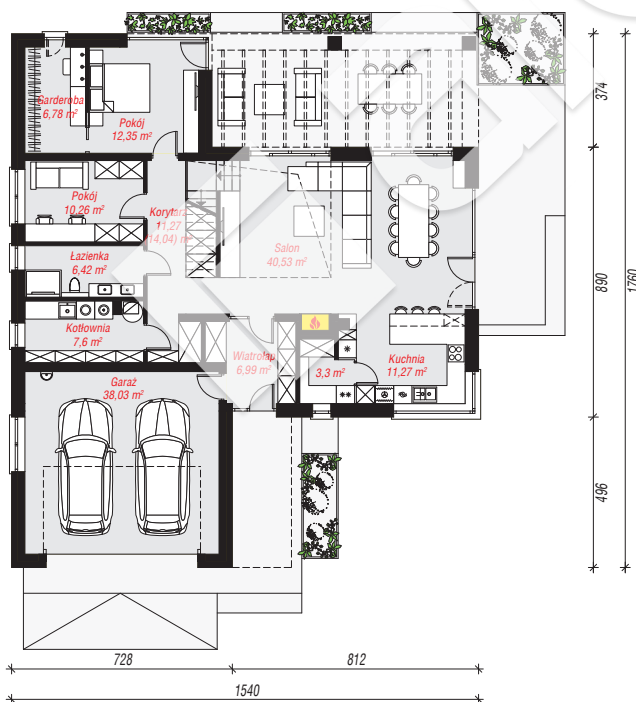
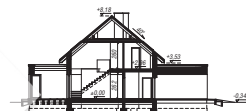
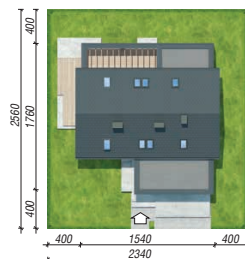
wysokość budynku: 8,52 m

powierzchnia dachu: 225,90 m²

min. wymiary działki: 25,60 x 23,40 m

Technologia i konstrukcja

ściany: bloczek z betonu komórkowego H+H 24 cm, styropian Termo Organika 20 cm, tynk; **strop:** płyta żelbetowa; **ścianka kolankowa:** 122 cm; **dach:** dwuspadowy, nachylenie 40 st., więźba drewniana, dachówka ceramiczna, okno dachowe 3; **kocioł:** gazowy, możliwość zamiany na paliwo stałe po adaptacji (pow. kotłowni powyżej 6m²)



PARTER: 154,80 (157,57) m²

PODDASZE: 78,30 (93,94) m²



Do projektu możesz wprowadzić zmiany, na które wyrazimy bezpłatną zgodę.

Zobacz dostępne wersje projektu, wizualizacje wnętrz i zdjęcia z realizacji na www.archon.pl