

Dom w narczykach 2 (R2)

Dom dwurodzinny (jednorodzinny dwulokalowy) z poddaszem użytkowym
10 pokoi, 2 kuchnie, 4 łazienki, kotłownia, garaż

powierzchnia domu: 191,98 m²
(bez kotłowni, garażu)

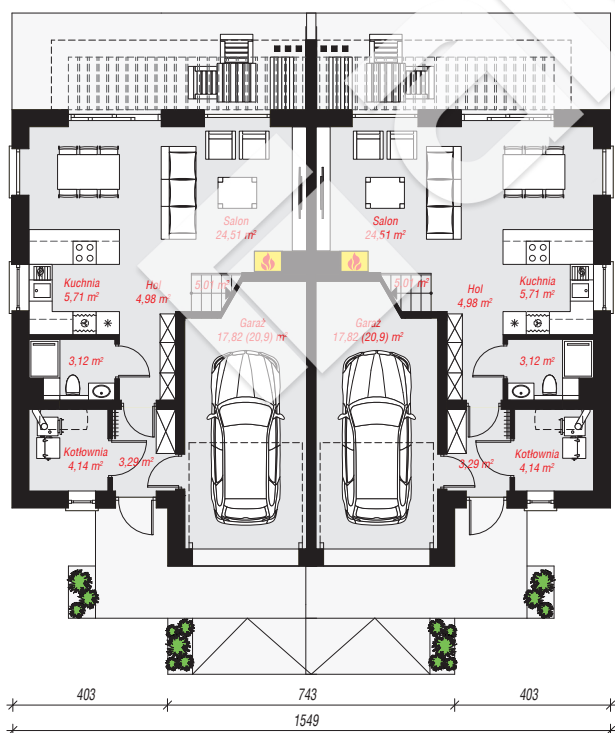
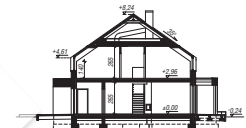
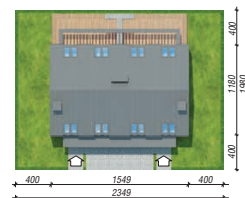
powierzchnia garażu: 35,64 m²
powierzchnia kotłowni: 8,28 m²

powierzchnia zabudowy: 171,24 m²
powierzchnia podłóg: 257,78 m²
kubatura: 1 100,87 m³
wysokość budynku: 8,48 m
powierzchnia dachu: 194,80 m²

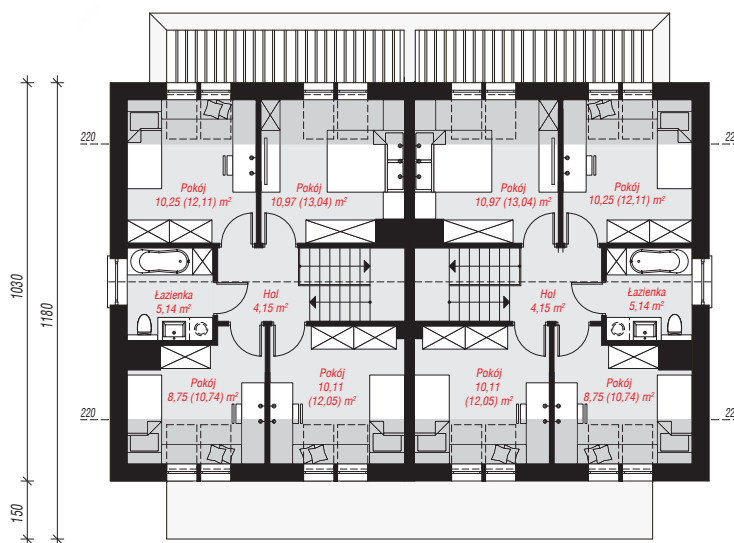
min. wymiary działki: 19,80 x 23,49 m

Technologia i konstrukcja

ściany: bloczek z betonu komórkowego 24 cm, styropian Termo Organika 20 cm, tynk; **strop:** płyta żelbetowa; **ścianka kolankowa:** 140 cm; **dach:** dwuspadowy, nachylenie 35 st., więźba drewniana, blacha, okno dachowe 3; **kocioł:** na paliwo stałe + alternatywnie gazowy



PARTER: 137,16 (143,32) m²



PODDASZE: 98,74 (114,46) m²



Do projektu możesz wprowadzić zmiany, na które wyrazimy bezpłatną zgodę.

Zobacz dostępne wersje projektu, wizualizacje wnętrz i zdjęcia z realizacji na www.archon.pl