

Dom w tunbergiach 5 (GB)

PEŁNOBRANŻOWE ODBICIE LUSTRZANE

Dom do zabudowy bliźniaczej piętrowy
6 pokoi, 1 kuchnia, 2 łazienki, kotłownia, garaż

powierzchnia domu: 112,93 m²
(bez kotłowni, garażu)

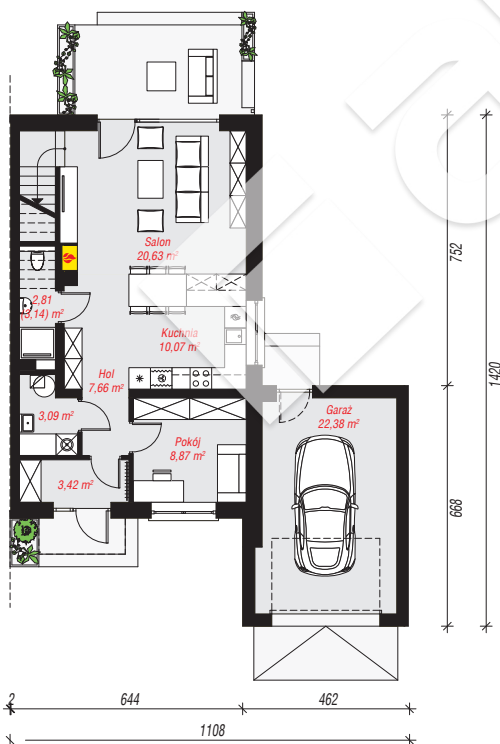
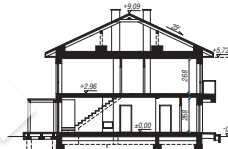
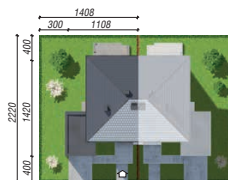
powierzchnia garażu: 22,38 m²
powierzchnia kotłowni: 3,09 m²

powierzchnia zabudowy: 107,67 m²
powierzchnia podłóg: 138,73 m²
kubatura: 707,14 m³
wysokość budynku: 9,41 m
powierzchnia dachu: 110,16 m²

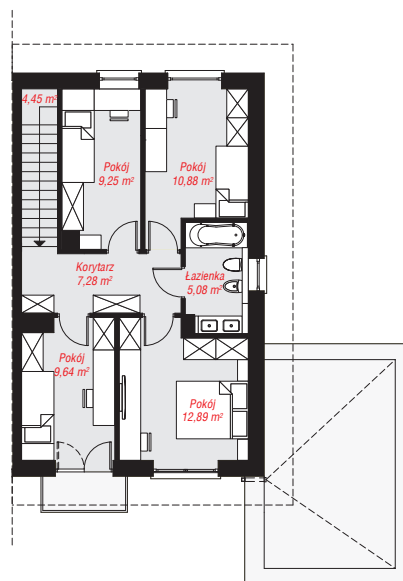
min. wymiary działki: 22,20 x 14,08 m

Technologia i konstrukcja

ściany: bloczek z betonu komórkowego H+H 24 cm, styropian Termo Organika 20 cm, tynk; **strop:** płyta żelbetowa; **dach:** czterospadowy, nachylenie 25 st., więźba drewniana, dachówka ceramiczna; **kocioł:** gazowy



PARTER: 78,93 (79,26) m²



PIĘTRO: 59,47 (0,00) m²



Do projektu możesz wprowadzić zmiany, na które wyrazimy bezpłatną zgodę.

Zobacz dostępne wersje projektu, wizualizacje wnętrz i zdjęcia z realizacji na www.archon.pl