

# Dom w goździkowcach 4 (G2)

PEŁNOBRANŻOWE ODBICIE LUSTRZANE

Dom jednorodzinny z poddaszem użytkowym  
6 pokoi, 1 kuchnia, 2 łazienki, spiżarka, kotłownia,  
pralnia, garderoby, garaż

**powierzchnia domu:** 157,08 m<sup>2</sup>  
(bez kotłowni, garażu)

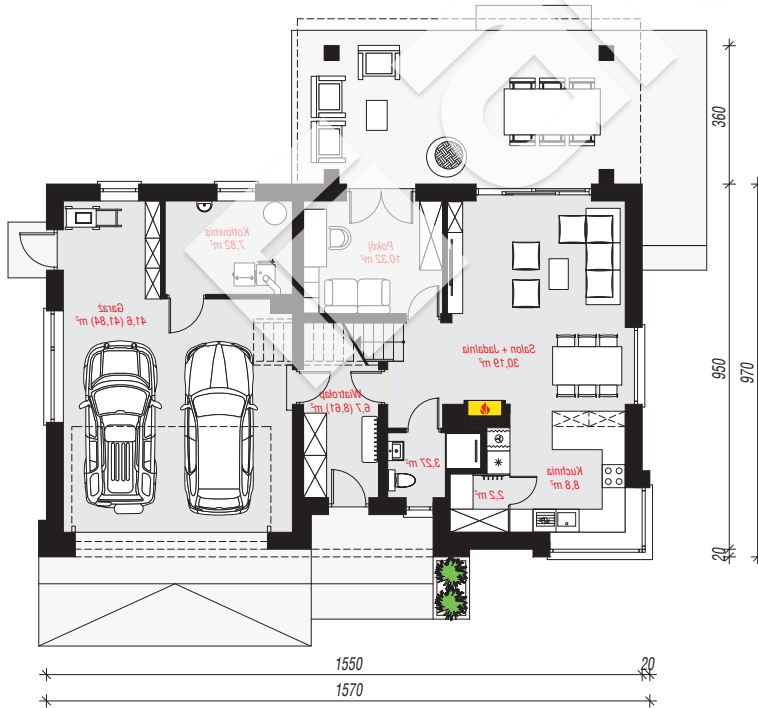
**powierzchnia garażu:** 41,60 m<sup>2</sup>  
**powierzchnia kotłowni:** 7,82 m<sup>2</sup>

**powierzchnia zabudowy:** 148,78 m<sup>2</sup>  
**powierzchnia podłóg:** 229,76 m<sup>2</sup>  
**kubatura:** 987,59 m<sup>3</sup>  
**wysokość budynku:** 8,68 m  
**powierzchnia dachu:** 284,17 m<sup>2</sup>

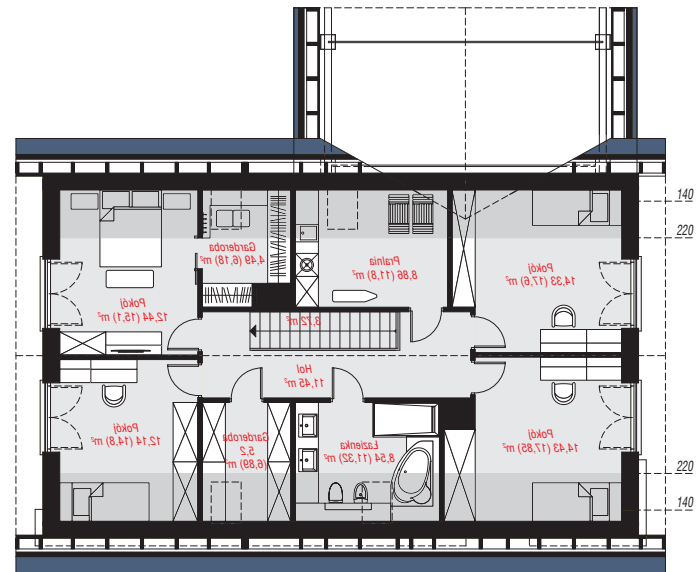
**min. wymiary działki:** 19,50 x 23,70 m  
**po adaptacji\*:** 23,50 x 19,00 m  
(Likwidacja wykusza w kuchni, skrócenie zadaszenia tarasu.)

## Technologia i konstrukcja

**ściany:** bloczek z betonu komórkowego H+H 24 cm,  
styropian Termo Organika 20 cm, tynk; **strop:** płyta  
żelbetowa; **ścianka kolankowa:** 115 cm; **dach:**  
dwuspadowy, nachylenie 40 st., więźba drewniana,  
dachówka ceramiczna, okno dachowe 3; **kocioł:** na  
paliwo stałe + alternatywnie gazowy



**PARTER:** 110,90 (113,05) m<sup>2</sup>



**PODDASZE:** 95,60 (116,71) m<sup>2</sup>



Do projektu możesz wprowadzić zmiany,  
na które wyrazimy bezpłatną zgodę.

Zobacz dostępne wersje projektu,  
wizualizacje wnętrz i zdjęcia z realizacji  
na [www.archon.pl](http://www.archon.pl)