

Dom w zdrojówkach 14 (G2E)

Dom jednorodzinny z poddaszem użytkowym
5 pokoi, 1 kuchnia, 2 łazienki, kotłownia, pralnia,
garderoby, garaż

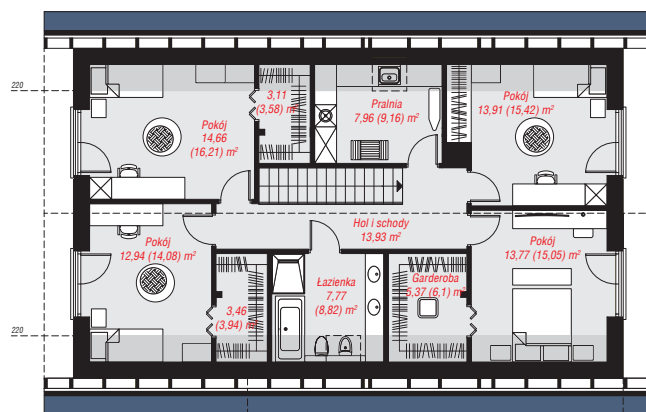
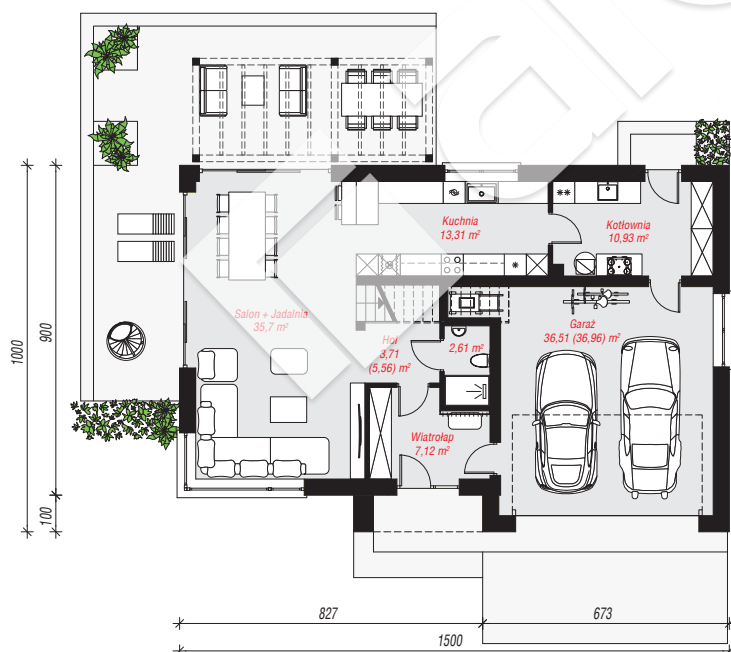
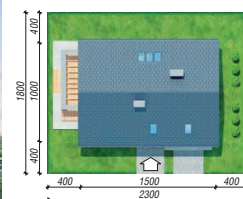
powierzchnia domu: 159,33 m²
(bez kotłowni, garażu)

powierzchnia garażu: 36,51 m²
powierzchnia kotłowni: 10,93 m²

powierzchnia zabudowy: 142,23 m²
powierzchnia podłóg: 218,48 m²
kubatura: 985,02 m³
wysokość budynku: 9,01 m
powierzchnia dachu: 238,30 m²
min. wymiary działki: 18,00 x 23,00 m

Technologia i konstrukcja

ściany: bloczek z betonu komórkowego H+H 24 cm,
styropian Termo Organika 20 cm, tynk; **strop:** płyta
żelbetowa; **ścianka kolankowa:** 160 cm; **dach:**
dwuspadowy, nachylenie 40 st., więźba drewniana,
dachówka ceramiczna, okno dachowe 4; **kocioł:**
gazowy



PARTER: 109,89 (112,19) m²

PODDASZE: 96,88 (106,29) m²



Do projektu możesz wprowadzić zmiany,
na które wyrazimy bezpłatną zgodę.

Zobacz dostępne wersje projektu,
wizualizacje wnętrz i zdjęcia z realizacji
na www.archon.pl