

Willa Karolina 2 (G2)

PEŁNOBRANŻOWE ODBICIE LUSTRZANE

archon
PROJEKTY DOMÓW

Dom jednorodzinny piętrowy
5 pokoi, 1 kuchnia, 3 łazienki, spiżarka, kotłownia,
pralnia, garderoby, garaż

powierzchnia domu: 166,04 m²
(bez kotłowni, garażu)

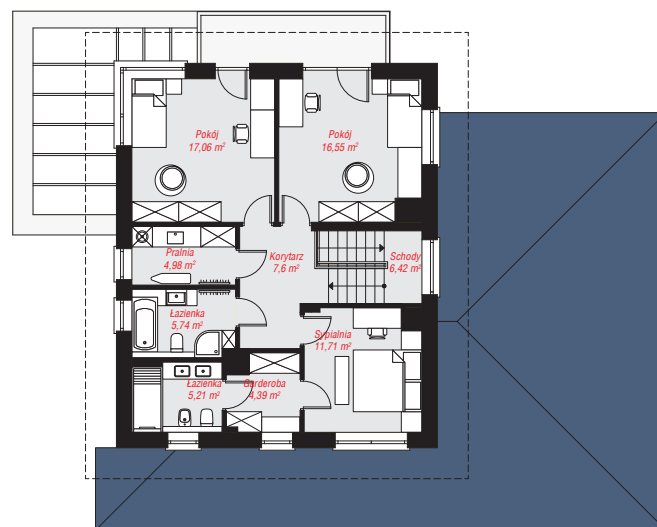
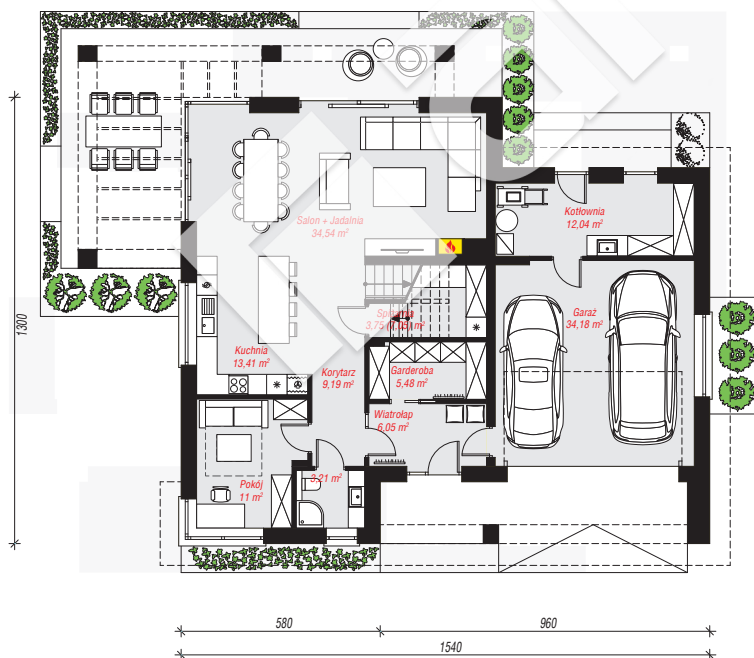
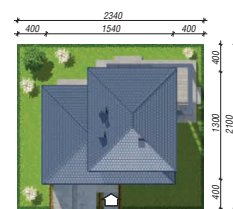
powierzchnia garażu: 34,20 m²
powierzchnia kotłowni: 12,04 m²

powierzchnia zabudowy: 171,09 m²
powierzchnia podłóg: 215,47 m²
kubatura: 1 075,98 m³
wysokość budynku: 8,77 m
powierzchnia dachu: 264,70 m²

min. wymiary działki: 21,00 x 23,40 m
po adaptacji*: 22,40 x 21,00 m
(Likwidacja okna w bocznej ścianie garażu.)

Technologia i konstrukcja

ściany: pustak ceramiczny Porotherm 25 cm, styropian Termo Organika 20 cm, tynk; **strop:** płyta żelbetowa;
dach: czterospadowy, nachylenie 22 st., 15 st., więźba drewniana, dachówka ceramiczna; **kocioł:** gazowy



PARTER: 132,90 (136,09) m²

PIĘTRO: 79,38 (0,00) m²



Do projektu możesz wprowadzić zmiany,
na które wyrazimy bezpłatną zgodę.

Zobacz dostępne wersje projektu,
wizualizacje wnętrz i zdjęcia z realizacji
na www.archon.pl