

# Willa Miranda 14

PEŁNOBRANŻOWE ODBICIE LUSTRZANE

**archon**  
PROJEKTY DOMÓW

Dom jednorodzinny z poddaszem użytkowym  
5 pokoi, 1 kuchnia, 3 łazienki, spiżarka, kotłownia,  
pralnia, garderoba

**powierzchnia domu:** 160,67 m<sup>2</sup>  
(bez kotłowni)

**powierzchnia kotłowni:** 4,69 m<sup>2</sup>

**powierzchnia zabudowy:** 117,11 m<sup>2</sup>

**powierzchnia podłóg:** 175,07 m<sup>2</sup>

**kubatura:** 776,38 m<sup>3</sup>

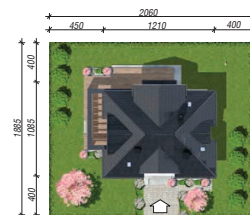
**wysokość budynku:** 8,09 m

**powierzchnia dachu:** 180,65 m<sup>2</sup>

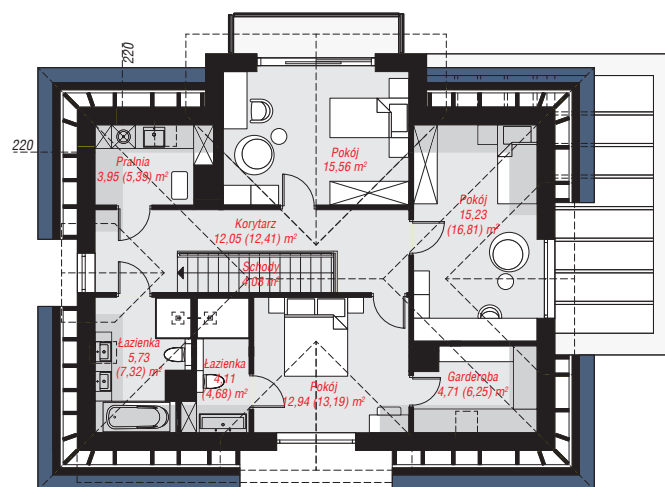
**min. wymiary działki:** 18,85 x 21,10 m

## Technologia i konstrukcja

**ściany:** pustak ceramiczny Porotherm 25 cm, styropian Termo Organika 20 cm, tynk; **strop:** płyta żelbetowa;  
**ścianka kolankowa:** 180 cm; **dach:** czterospadowy,  
nachylenie 30 st., więźba drewniana, dachówka  
ceramiczna, okno dachowe 4; **kocioł:** gazowy



**PARTER:** 87,00 (89,38) m<sup>2</sup>



**PODDASZE:** 78,36 (85,69) m<sup>2</sup>



Do projektu możesz wprowadzić zmiany,  
na które wyrazimy bezpłatną zgodę.

Zobacz dostępne wersje projektu,  
wizualizacje wnętrz i zdjęcia z realizacji  
na [www.archon.pl](http://www.archon.pl)