

# Dom w dziurawcach

Dom jednorodzinny parterowy  
5 pokoi, 1 kuchnia, 3 łazienki, spiżarka, kociotnia,  
pralnia, garderoby, garaż

**powierzchnia domu:** 149,88 m<sup>2</sup>  
(bez kotłowni, garażu)

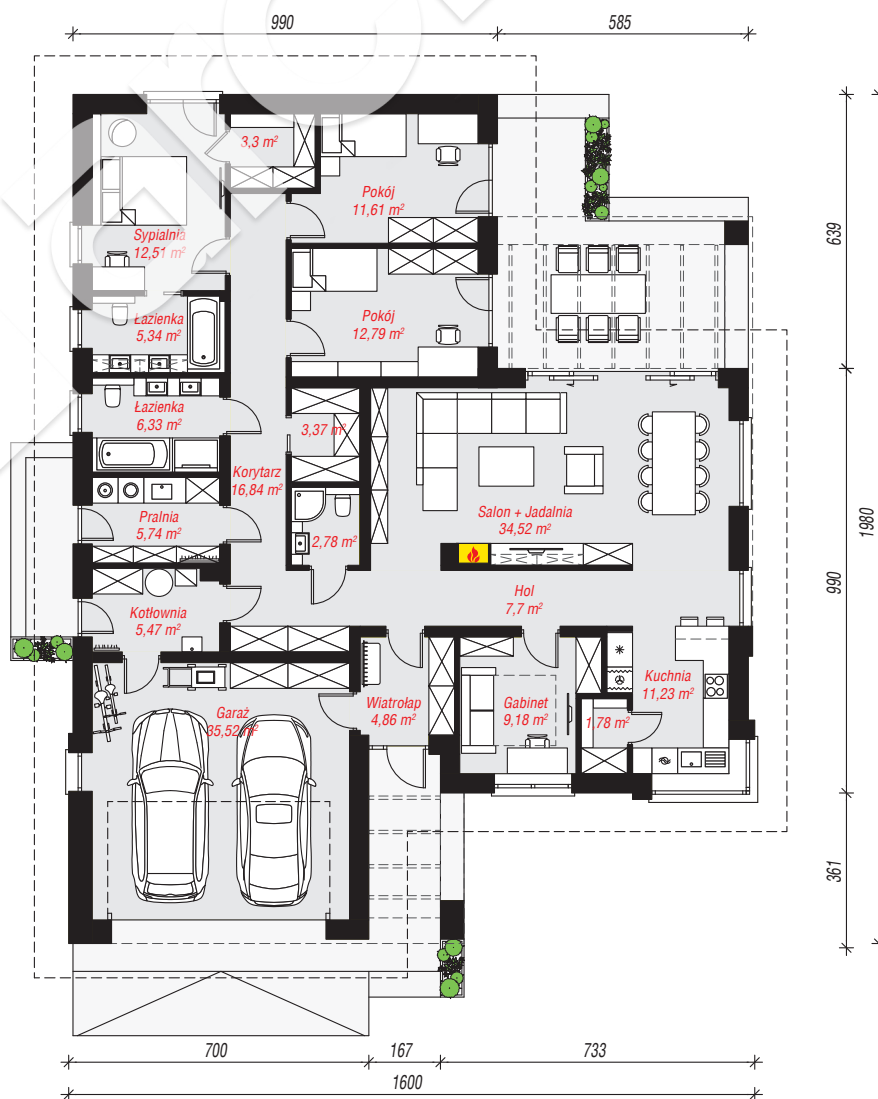
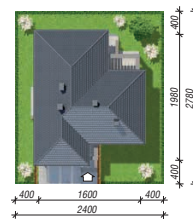
powierzchnia garażu: 35,52 m<sup>2</sup>  
powierzchnia kotłowni: 5,47 m<sup>2</sup>

powierzchnia zabudowy: 244,11 m<sup>2</sup>  
powierzchnia podłóg: 190,87 m<sup>2</sup>  
kubatura: 1 331,53 m<sup>3</sup>  
wysokość budynku: 7,14 m  
powierzchnia dachu: 357,69 m<sup>2</sup>

min. wymiary działki: 27,80 x 24,00 m  
po adaptacji\*: 23,00 x 27,80 m  
(Likwidacja otworów drzwiowych oraz okien w ścianie bocznej od strony garażu.)

## Technologia i konstrukcja

**ściany:** pustak ceramiczny Porotherm 25 cm, styropian Termo Organika 20 cm, tynk; **strop:** płyta żelbetowa;  
**dach:** czterospadowy, nachylenie 30 st., więźba drewniana, dachówka ceramiczna; **kocioł:** gazowy



PARTER: 190,87 (0,00) m<sup>2</sup>



Do projektu możesz wprowadzić zmiany, na które wyrazimy bezpłatną zgodę.

Zobacz dostępne wersje projektu, wizualizacje wnętrz i zdjęcia z realizacji na [www.archon.pl](http://www.archon.pl)