

Dom w awokado (G) ver.2

PEŁNOBRANŻOWE ODBICIE LUSTRZANE

Dom jednorodzinny z poddaszem użytkowym
6 pokoi, 1 kuchnia, 2 łazienki, spiżarka, kotłownia,
garderoby, garaż

powierzchnia domu: 149,45 m²
(bez kotłowni, garażu)

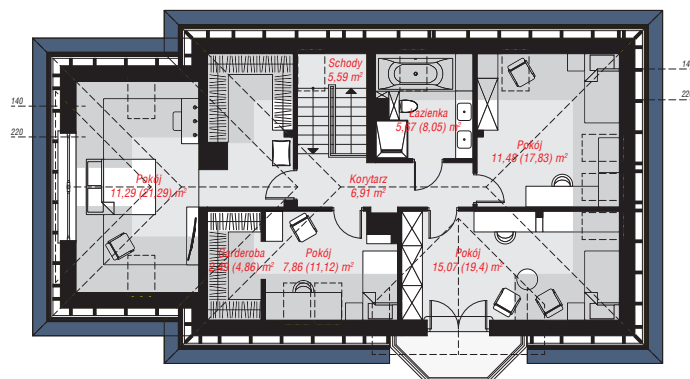
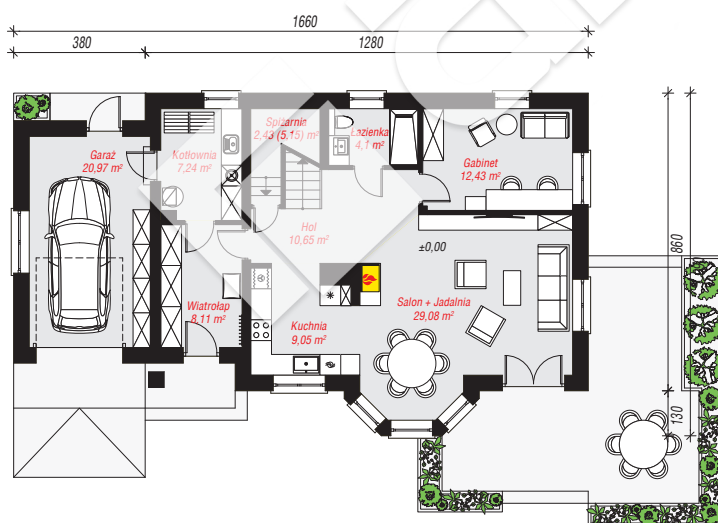
powierzchnia garażu: 20,97 m²
powierzchnia kotłowni: 7,24 m²

powierzchnia zabudowy: 141,12 m²
powierzchnia podłóg: 212,24 m²
kubatura: 842,11 m³
wysokość budynku: 8,40 m
powierzchnia dachu: 229,90 m²

min. wymiary działki: 17,90 x 24,60 m
po adaptacji*: 24,60 x 16,60 m
(Likwidacja wykusza)

Technologia i konstrukcja

ściany: pustak ceramiczny Porotherm 25 cm, styropian Termo Organika 20 cm, tynk; **strop:** płyta żelbetowa;
ścianka kolankowa: 100 cm; **dach:** czterospadowy,
nachylenie 42 st., więźba drewniana, dachówka
ceramiczna, okno dachowe 4; **kocioł:** gazowy,
możliwość zamiany na paliwo stałe po adaptacji (pow.
kotłowni powyżej 6m²)



PARTER: 104,06 (106,78) m²

PODDASZE: 73,60 (105,46) m²



Do projektu możesz wprowadzić zmiany,
na które wyrazimy bezpłatną zgodę.

Zobacz dostępne wersje projektu,
wizualizacje wnętrz i zdjęcia z realizacji
na www.archon.pl