

Dom w jabłonkach 22

Dom jednorodzinny z poddaszem użytkowym
5 pokoi, 1 kuchnia, 2 łazienki, spiżarka, kotłownia,
garderoby, garaż

powierzchnia domu: 114,00 m²
(bez kotłowni, garażu)

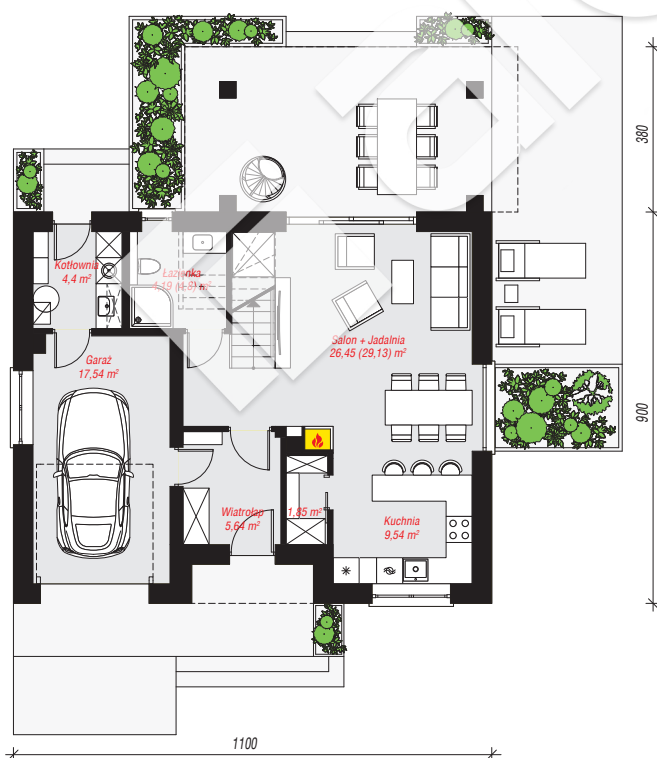
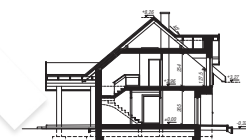
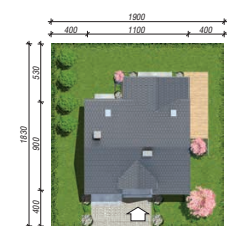
powierzchnia garażu: 17,54 m²
powierzchnia kotłowni: 4,40 m²

powierzchnia zabudowy: 99,40 m²
powierzchnia podłóg: 148,06 m²
kubatura: 683,70 m³
wysokość budynku: 8,58 m
powierzchnia dachu: 208,90 m²

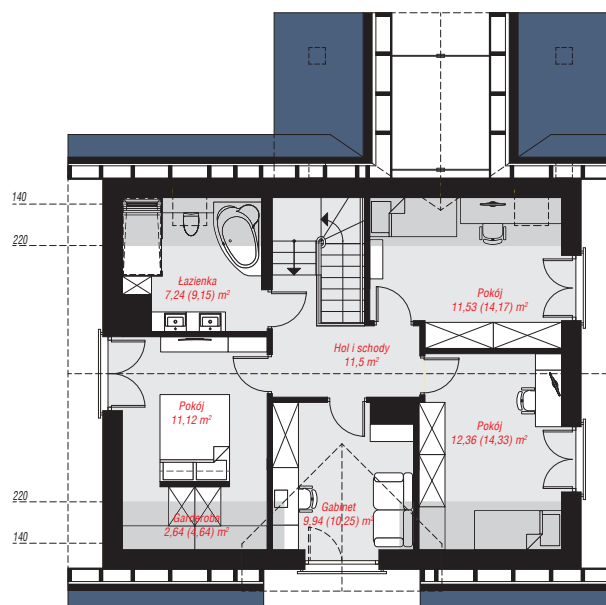
min. wymiary działki: 18,30 x 19,00 m
po adaptacji*: 19,00 x 17,00 m
(Skrócenie dodatkowego traktu dachu.)

Technologia i konstrukcja

ściany: pustak ceramiczny Porotherm 25 cm, styropian Termo Organika 20 cm, tynk; **strop:** płyta żelbetowa;
ścianka kolankowa: 127 cm; **dach:** dwuspadowy,
nachylenie 40 st., więźba drewniana, dachówka
ceramiczna, okno dachowe 3; **kocioł:** gazowy



PARTER: 69,61 (72,90) m²



PODDASZE: 66,33 (75,16) m²



Do projektu możesz wprowadzić zmiany,
na które wyrazimy bezpłatną zgodę.

Zobacz dostępne wersje projektu,
wizualizacje wnętrz i zdjęcia z realizacji
na www.archon.pl