

Dom w zdrojówkach 14 (G2E)

PEŁNOBRANŻOWE ODBICIE LUSTRZANE

Dom jednorodzinny z poddaszem użytkowym
5 pokoi, 1 kuchnia, 2 łazienki, kotłownia, pralnia,
garderoby, garaż

powierzchnia domu: 159,33 m²
(bez kotłowni, garażu)

powierzchnia garażu: 36,51 m²
powierzchnia kotłowni: 10,93 m²

powierzchnia zabudowy: 142,23 m²

powierzchnia podłóg: 218,48 m²

kubatura: 985,02 m³

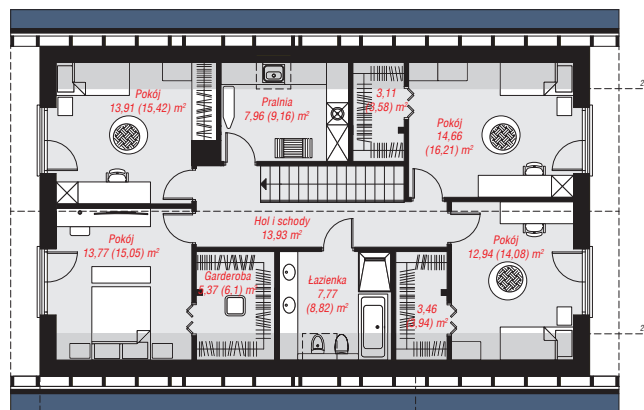
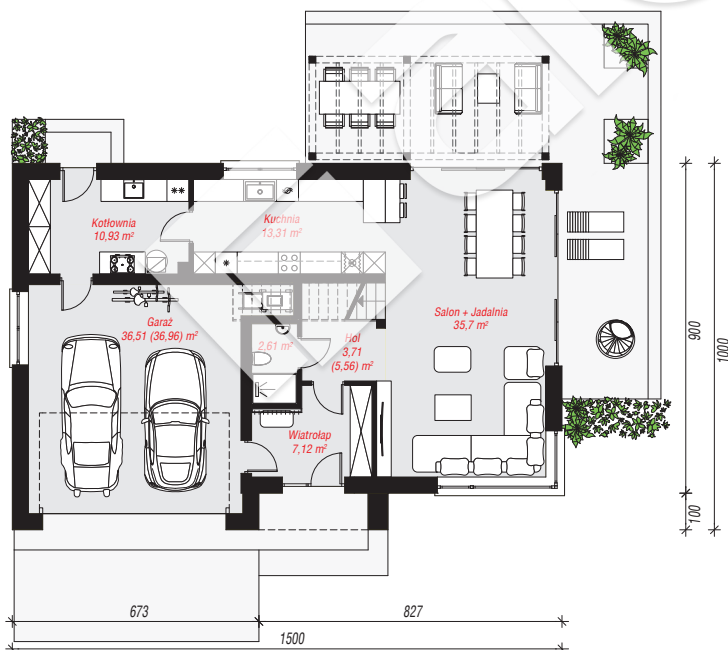
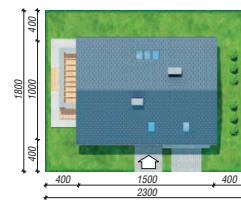
wysokość budynku: 9,01 m

powierzchnia dachu: 238,30 m²

min. wymiary działki: 18,00 x 23,00 m

Technologia i konstrukcja

ściany: bloczek z betonu komórkowego H+H 24 cm, styropian Termo Organika 20 cm, tynk; **strop:** płyta żelbetowa; **ścianka kolankowa:** 160 cm; **dach:** dwuspadowy, nachylenie 40 st., więźba drewniana, dachówka ceramiczna, okno dachowe 4; **kocioł:** gazowy



PARTER: 109,89 (112,19) m²

PODDASZE: 96,88 (106,29) m²



Do projektu możesz wprowadzić zmiany, na które wyrazimy bezpłatną zgodę.

Zobacz dostępne wersje projektu, wizualizacje wnętrz i zdjęcia z realizacji na www.archon.pl