

Dom w malinówkach 14 (G)

PEŁNOBRANŻOWE ODBICIE LUSTRZANE

Dom jednorodzinny z poddaszem użytkowym
5 pokoi, 1 kuchnia, 2 łazienki, spiżarka, kotłownia,
pralnia, garderoby, garaż

powierzchnia domu: 131,89 m²
(bez kotłowni, garażu)

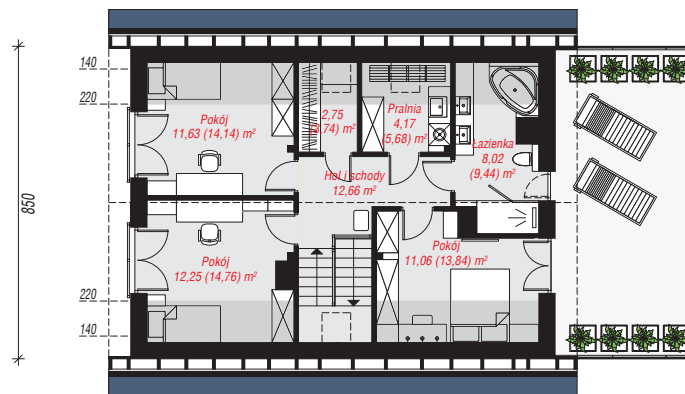
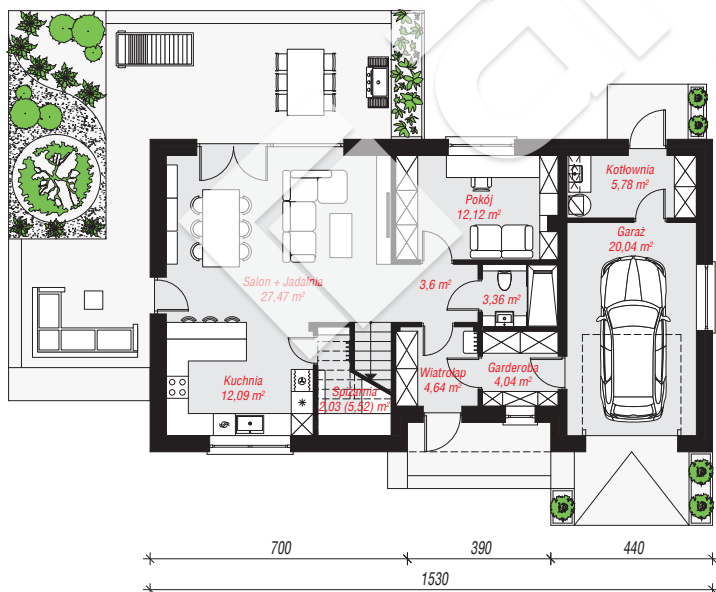
powierzchnia garażu: 20,04 m²
powierzchnia kotłowni: 5,78 m²

powierzchnia zabudowy: 130,52 m²
powierzchnia podłóg: 172,92 m²
kubatura: 775,00 m³
wysokość budynku: 8,35 m
powierzchnia dachu: 174,60 m²

min. wymiary działki: 16,50 x 23,30 m
po adaptacji*: 22,30 x 16,50 m
(Likwidacja okna w garażu)

Technologia i konstrukcja

ściany: bloczek z betonu komórkowego H+H 24 cm, styropian Termo Organika 20 cm, tynk; **strop:** płyta żelbetowa; **ścianka kolankowa:** 125 cm; **dach:** dwuspadowy, nachylenie 40 st., więźba drewniana, dachówka ceramiczna, okno dachowe 3; **kocioł:** gazowy, możliwość zamiany na paliwo stałe po adaptacji (pow. kotłowni do 6m²)



PARTER: 95,17 (98,66) m²

PODDASZE: 62,54 (74,26) m²



Do projektu możesz wprowadzić zmiany, na które wyrazimy bezpłatną zgodę.

Zobacz dostępne wersje projektu, wizualizacje wnętrz i zdjęcia z realizacji na www.archon.pl