

Dom pod akacją

PEŁNOBRANŻOWE ODBICIE LUSTRZANE

Dom jednorodzinny z poddaszem użytkowym
5 pokoi, 1 kuchnia, 2 łazienki, spiżarka, kotłownia,
garderoby

powierzchnia domu: 133,47 m²
(bez kotłowni)

powierzchnia kotłowni: 4,79 m²

powierzchnia zabudowy: 101,20 m²

powierzchnia podłóg: 150,78 m²

kubatura: 700,65 m³

wysokość budynku: 8,97 m

powierzchnia dachu: 183,00 m²

min. wymiary działki: 17,60 x 18,50 m

po adaptacji*: 17,50 x 17,60 m

(Likwidacja okien na elewacji bocznej)

Technologia i konstrukcja

ściany: bloczek z betonu komórkowego H+H 24 cm,

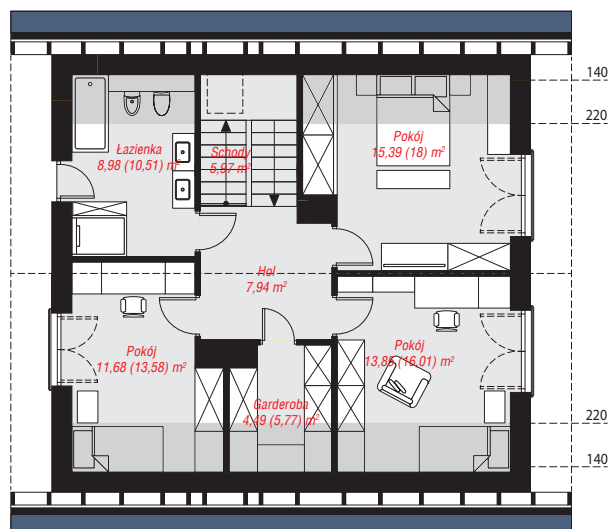
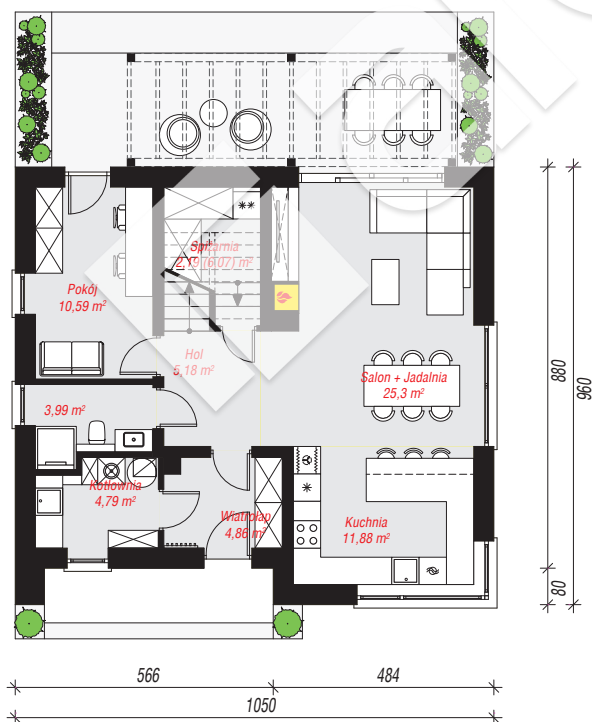
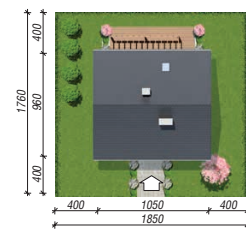
styropian Termo Organika 20 cm, tynk; **strop:** płyta

żelbetowa; **ścianka kolankowa:** 130 cm; **dach:** płyta

dwuspadowy, nachylenie 40 st., więźba drewniana,

dachówka ceramiczna, okno dachowe 3; **kocioł:**

gazowy



Do projektu możesz wprowadzić zmiany,
na które wyrazimy bezpłatną zgodę.

Zobacz dostępne wersje projektu,
wizualizacje wnętrz i zdjęcia z realizacji
na www.archon.pl