

Dom pod jarząbem (GPDN) ver.2

Dom jednorodzinny z poddaszem użytkowym
7 pokoi, 1 kuchnia, 2 łazienki, spiżarka, toaleta,
kotłownia, garderoby, garaż

powierzchnia domu: 175,87 m²
(bez kotłowni, garażu)

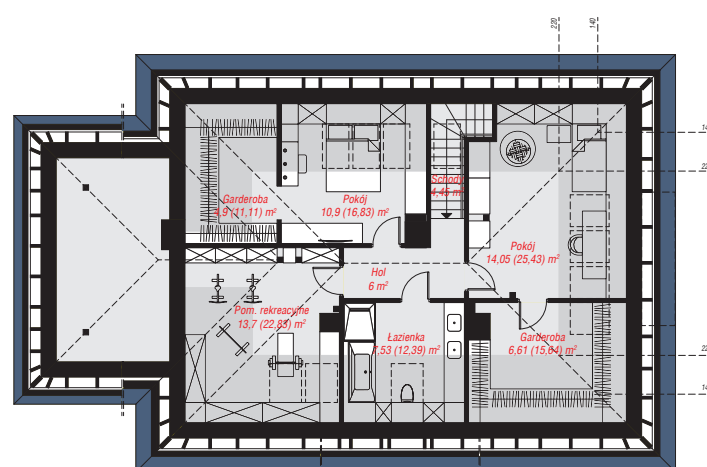
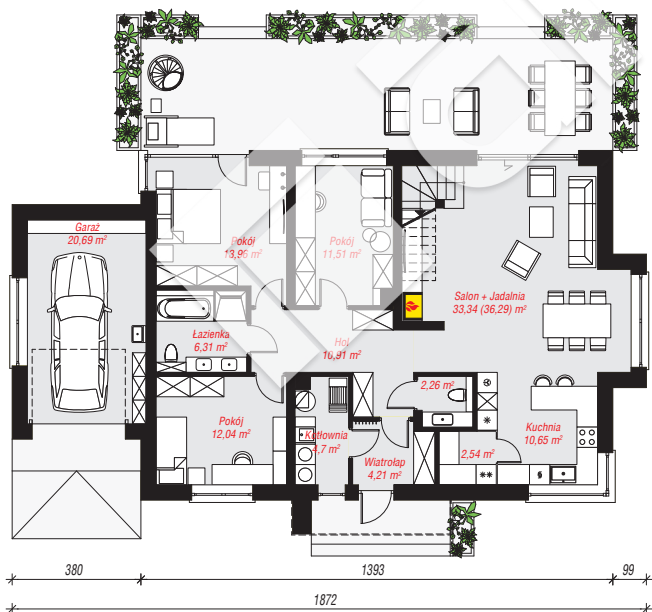
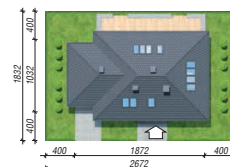
powierzchnia garażu: 20,69 m²
powierzchnia kotłowni: 4,70 m²

powierzchnia zabudowy: 175,48 m²
powierzchnia podłóg: 250,75 m²
kubatura: 980,69 m³
wysokość budynku: 8,00 m
powierzchnia dachu: 254,90 m²

min. wymiary działki: 18,32 x 26,72 m
po adaptacji*: 24,73 x 18,32 m
(Likwidacja okna w garażu, likwidacja wykusza.)

Technologia i konstrukcja

ściany: pustak ceramiczny Porotherm 25 cm, stropian Termo Organika 20 cm, tynk; **strop:** płyta żelbetowa;
ścianka kolankowa: 80 cm; **dach:** czterospadowy, nachylenie 35 st., więźba drewniana, dachówka ceramiczna, okno dachowe 4; **kocioł:** gazowy



PARTER: 133,12 (136,07) m²

PODDASZE: 68,14 (114,68) m²



Do projektu możesz wprowadzić zmiany,
na które wyrazimy bezpłatną zgodę.

Zobacz dostępne wersje projektu,
wizualizacje wnętrz i zdjęcia z realizacji
na www.archon.pl