

Dom w moringach ver.2

PEŁNOBRANŻOWE ODBICIE LUSTRZANE

Dom jednorodzinny z poddaszem użytkowym
4 pokoje, 1 kuchnia, 2 łazienki, jadalnia, kotłownia,
garderoby

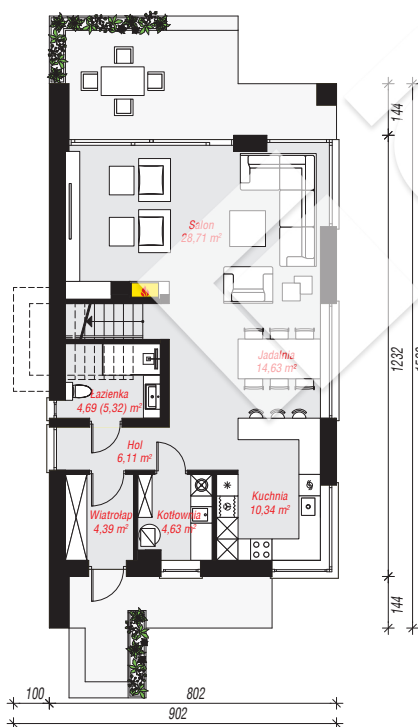
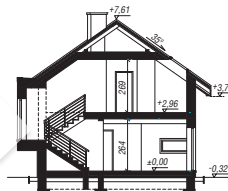
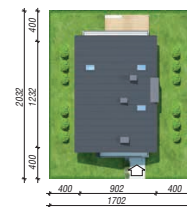
powierzchnia domu: 136,79 m²
(bez kotłowni)

powierzchnia kotłowni: 4,63 m²
powierzchnia zabudowy: 102,13 m²
powierzchnia podłóg: 150,77 m²
kubatura: 716,82 m³
wysokość budynku: 7,93 m
powierzchnia dachu: 159,12 m²

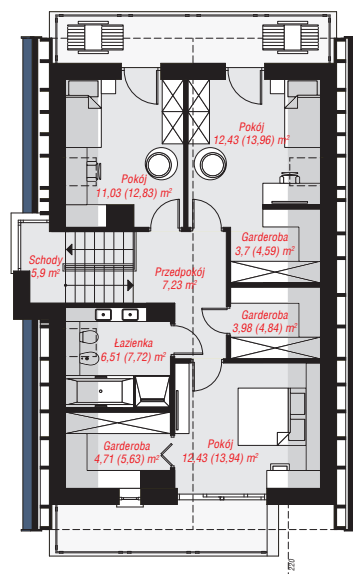
min. wymiary działki: 20,32 x 17,02 m
po adaptacji*: 13,52 x 20,32 m
(Likwidacja okien oraz okien dachowych na elewacji
bocznej od strony schodów oraz likwidacja wykusa,
skrócenie okapów.)

Technologia i konstrukcja

ściany: pustak ceramiczny Porotherm 25 cm, styropian Termo Organika 20 cm, tynk; **strop:** płyta żelbetowa;
ścianka kolankowa: 157 cm; **dach:** dwuspadowy,
nachylenie 35 st., więźba drewniana, blacha, okno
dachowe 4; **kocioł:** gazowy



PARTER: 73,50 (74,13) m²



PODDASZE: 67,92 (76,64) m²

Do projektu możesz wprowadzić zmiany,
na które wyrazimy bezpłatną zgodę.

Zobacz dostępne wersje projektu,
wizualizacje wnętrz i zdjęcia z realizacji
na www.archon.pl

