

Dom w krossandrach (G2)

PEŁNOBRANŻOWE ODBICIE LUSTRZANE

archon
PROJEKTY DOMÓW

Dom jednorodzinny parterowy
4 pokoje, 1 kuchnia, 1 łazienka, spiżarnia, toaleta,
kotłownia, garderoby, garaż

powierzchnia domu: 123,33 m²
(bez kotłowni, garażu)

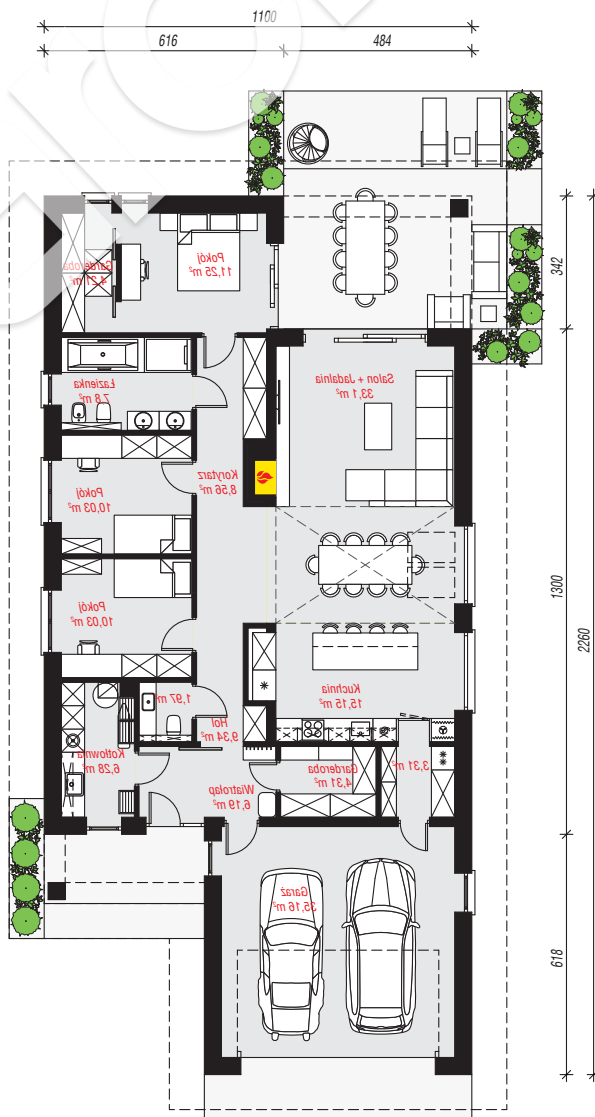
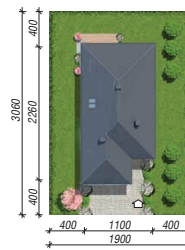
powierzchnia garażu: 35,16 m²
powierzchnia kotłowni: 6,28 m²

powierzchnia zabudowy: 231,14 m²
powierzchnia podłóg: 164,77 m²
kubatura: 1 205,23 m³
wysokość budynku: 7,17 m
powierzchnia dachu: 339,70 m²

min. wymiary działki: 30,60 x 19,00 m
po adaptacji*: 19,00 x 29,60 m
(Likwidacja okien na elewacji tylnej.)

Technologia i konstrukcja

ściany: bloczek z betonu komórkowego H+H 24 cm, styropian Termo Organika 20 cm, tynk; **strop:** płyta żelbetowa; **dach:** czterospadowy, nachylenie 30 st., więźba drewniana, dachówka ceramiczna, okno dachowe 3; **kocioł:** gazowy, możliwość zamiany na paliwo stałe po adaptacji (pow. kotłowni powyżej 6m2)



PARTER: 164,77 (0,00) m²

Do projektu możesz wprowadzić zmiany,
na które wyrazimy bezpłatną zgodę.

Zobacz dostępne wersje projektu,
wizualizacje wnętrz i zdjęcia z realizacji
na www.archon.pl

