

Dom w zielistkach (GT) ver.2

PEŁNOBRANŻOWE ODBICIE LUSTRZANE

Dom jednorodzinny z poddaszem użytkowym
5 pokoi, 1 kuchnia, 2 łazienki, kotłownia,
garderoby, garaż

powierzchnia domu: 110,07 m²
(bez kotłowni, garażu)

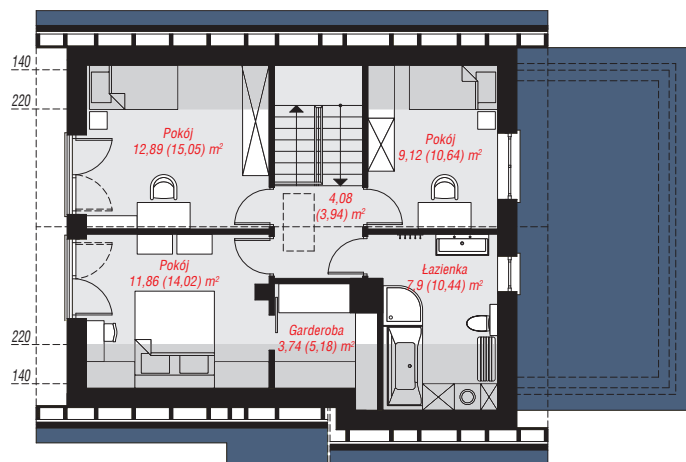
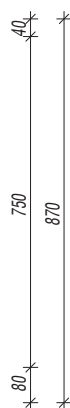
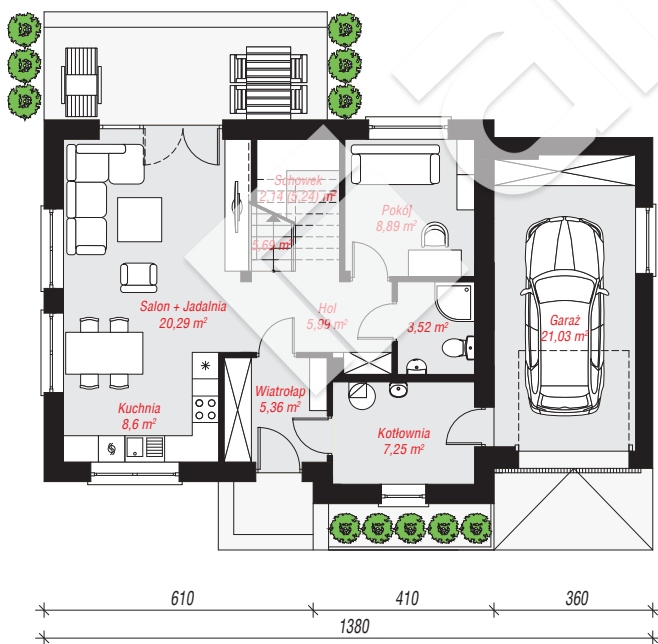
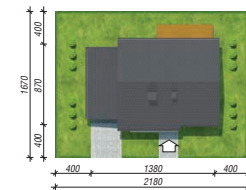
powierzchnia garażu: 21,03 m²
powierzchnia kotłowni: 7,25 m²

powierzchnia zabudowy: 113,14 m²
powierzchnia podłóg: 151,27 m²
kubatura: 667,29 m³
wysokość budynku: 8,56 m
powierzchnia dachu: 192,59 m²

min. wymiary działki: 16,70 x 21,80 m

Technologia i konstrukcja

ściany: pustak PGS 24 cm, styropian Termo Organika 20 cm, tynk; **strop:** gęstożebrowy Rector; **ścianka kolankowa:** 131 cm; **dach:** dwuspadowy, nachylenie 42 st., 17 st., więźba drewniana, blacha dachówkowa; **kocioł:** gazowy, możliwość zamiany na paliwo stałe po adaptacji (pow. kotłowni powyżej 6m²)



PODDASZE: 49,59 (59,41) m²



Do projektu możesz wprowadzić zmiany,
na które wyrazimy bezpłatną zgodę.

Zobacz dostępne wersje projektu,
wizualizacje wnętrz i zdjęcia z realizacji
na www.archon.pl