

Dom w melisie ver.2

Dom jednorodzinny z poddaszem użytkowym
5 pokoi, 1 kuchnia, 2 łazienki, kotłownia, pralnia,
antresola

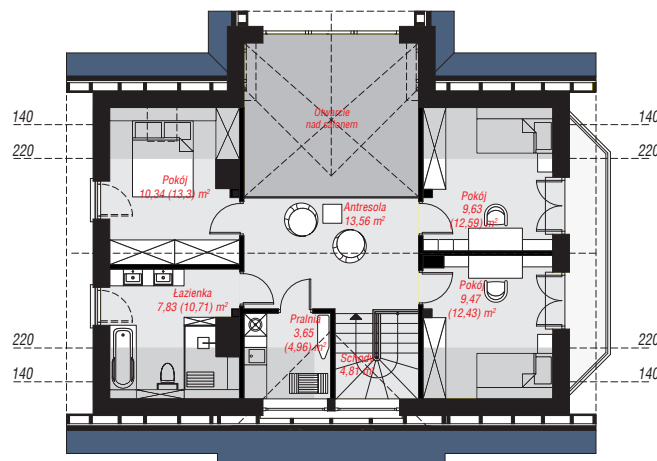
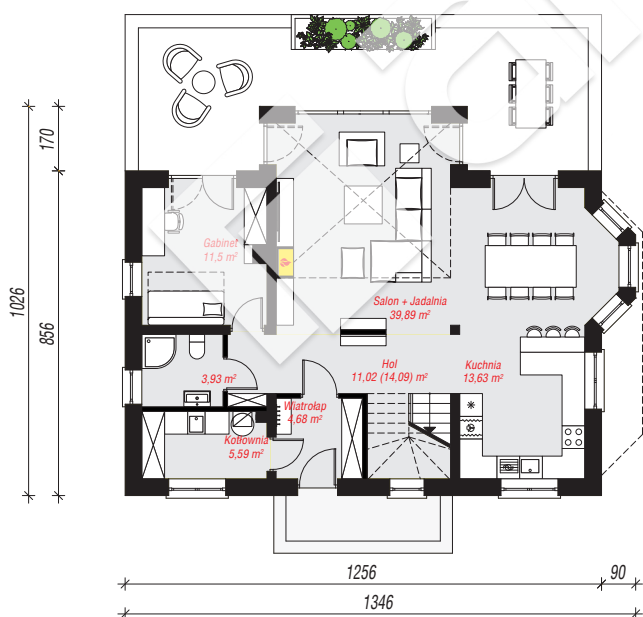
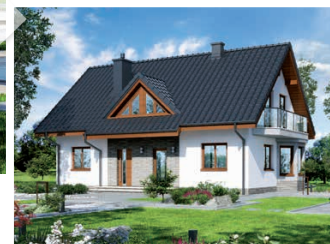
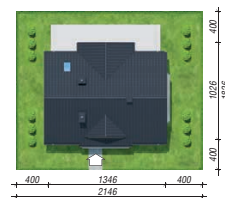
powierzchnia domu: 143,91 m²
(bez kotłowni)

powierzchnia kotłowni: 5,59 m²
powierzchnia zabudowy: 119,60 m²
powierzchnia podłóg: 165,64 m²
kubatura: 762,33 m³
wysokość budynku: 8,34 m
powierzchnia dachu: 212,51 m²

min. wymiary działki: 18,26 x 21,46 m
po adaptacji*: 20,56 x 18,26 m
(Likwidacja wykusza w jadalni.)

Technologia i konstrukcja

ściany: bloczek z betonu komórkowego H+H 24 cm,
styropian Termo Organika 20 cm, tynk; **strop:** płyta
żelbetowa; **ścianka kolankowa:** 100 cm; **dach:**
dwuspadowy, nachylenie 42 st., więźba drewniana,
dachówka ceramiczna, okno dachowe 3; **kocioł:**
gazowy



PARTER: 90,23 (93,30) m²

PODDASZE: 59,27 (72,34) m²



Do projektu możesz wprowadzić zmiany,
na które wyrazimy bezpłatną zgodę.

Zobacz dostępne wersje projektu,
wizualizacje wnętrz i zdjęcia z realizacji
na www.archon.pl