

Dom w malwach 2

Dom jednorodzinny z poddaszem użytkowym
5 pokoi, 1 kuchnia, 2 łazienki, kotłownia, pralnia,
garderoby, garaż

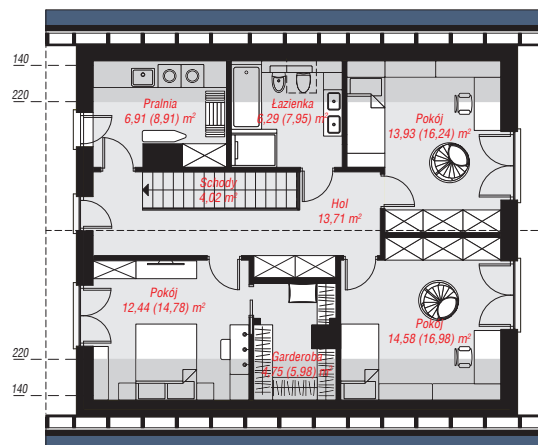
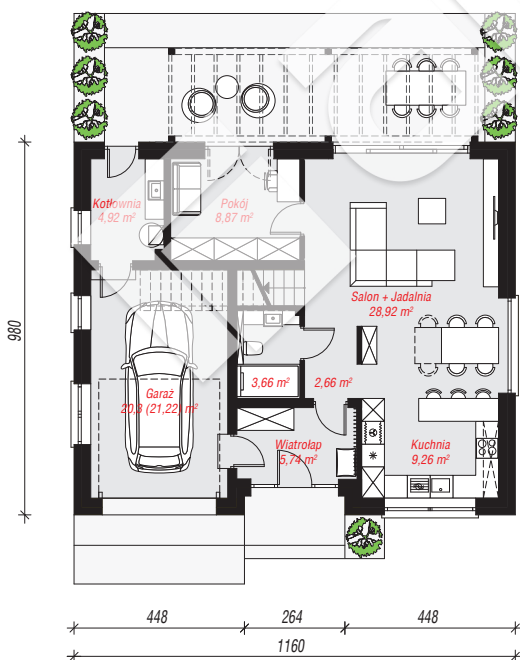
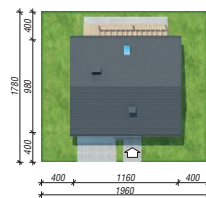
powierzchnia domu: 135,74 m²
(bez kotłowni, garażu)

powierzchnia garażu: 20,30 m²
powierzchnia kotłowni: 4,92 m²

powierzchnia zabudowy: 114,11 m²
powierzchnia podłóg: 173,82 m²
kubatura: 795,76 m³
wysokość budynku: 9,05 m
powierzchnia dachu: 199,90 m²
min. wymiary działki: 17,80 x 19,60 m

Technologia i konstrukcja

ściany: bloczek z betonu komórkowego H+H 24 cm, styropian Termo Organika 20 cm, tynk; **strop:** płyta żelbetowa; **ścianka kolankowa:** 130 cm; **dach:** dwuspadowy, nachylenie 40 st., więźba drewniana, dachówka ceramiczna, okno dachowe 4; **kocioł:** gazowy



Do projektu możesz wprowadzić zmiany,
na które wyrazimy bezpłatną zgodę.

Zobacz dostępne wersje projektu,
wizualizacje wnętrz i zdjęcia z realizacji
na www.archon.pl