

Dom w wielokwiatach

PEŁNOBRANŻOWE ODBICIE LUSTRZANE

Dom jednorodzinny z poddaszem użytkowym
5 pokoi, 1 kuchnia, 3 łazienki, spiżarka, kotłownia,
pralnia, garderoby, garaż

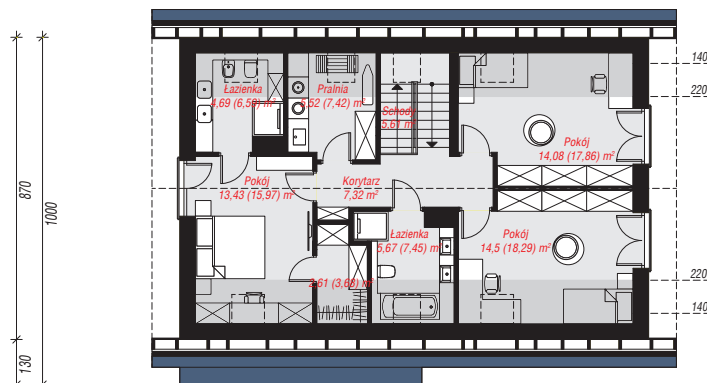
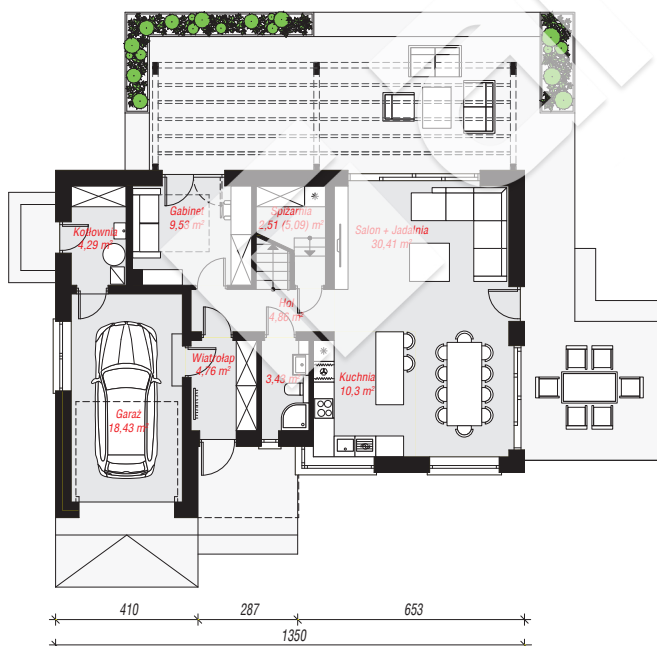
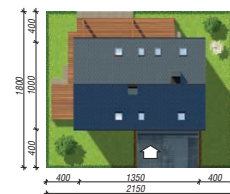
powierzchnia domu: 139,23 m²
(bez kotłowni, garażu)

powierzchnia garażu: 18,43 m²
powierzchnia kotłowni: 4,29 m²

powierzchnia zabudowy: 123,25 m²
powierzchnia podłóg: 181,29 m²
kubatura: 794,25 m³
wysokość budynku: 8,43 m
powierzchnia dachu: 203,03 m²
min. wymiary działki: 18,00 x 21,50 m

Technologia i konstrukcja

ściany: pustak ceramiczny Porotherm 25 cm, styropian Termo Organika 20 cm, tynk; **strop:** płyta żelbetowa;
ścianka kolankowa: 115 cm; **dach:** dwuspadowy,
nachylenie 40 st., więźba drewniana, dachówka
ceramiczna, okno dachowe 4; **kocioł:** gazowy



PARTER: 88,52 (91,10) m²

PODDASZE: 73,43 (90,19) m²



Do projektu możesz wprowadzić zmiany,
na które wyrazimy bezpłatną zgodę.

Zobacz dostępne wersje projektu,
wizualizacje wnętrz i zdjęcia z realizacji
na www.archon.pl