

# Dom w murajach 2 (GB)

Dom do zabudowy bliźniaczej z poddaszem użytkowym  
5 pokoi, 1 kuchnia, 2 łazienki, garaż

**powierzchnia domu:** 89,32 m<sup>2</sup>  
(bez garażu)

**powierzchnia garażu:** 19,41 m<sup>2</sup>

powierzchnia zabudowy: 75,28 m<sup>2</sup>

powierzchnia podłóg: 111,50 m<sup>2</sup>

kubatura: 517,31 m<sup>3</sup>

wysokość budynku: 8,08 m

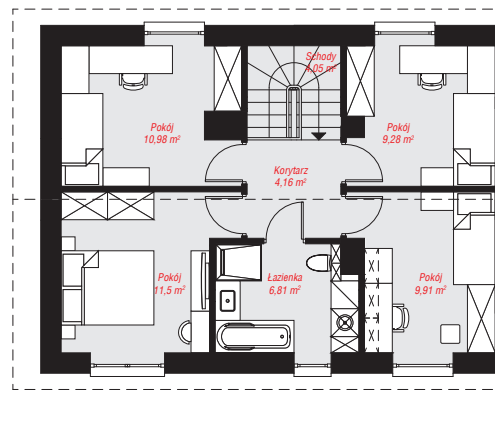
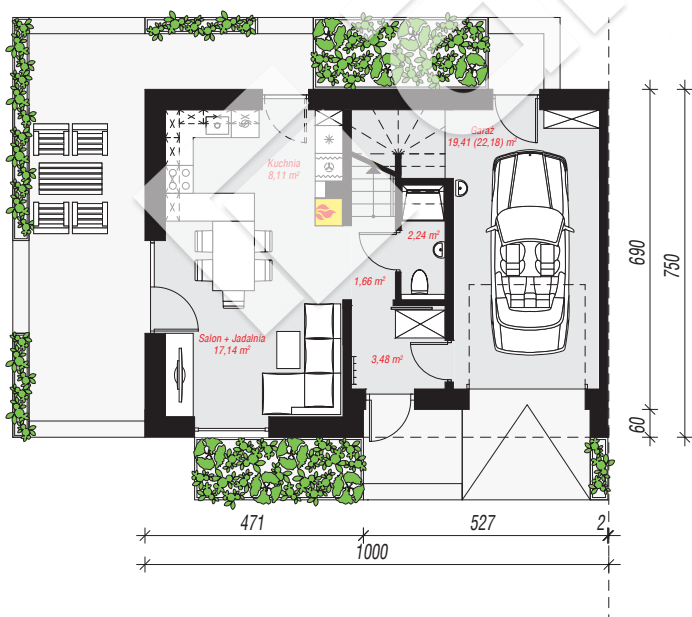
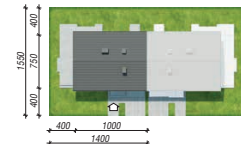
powierzchnia dachu: 100,28 m<sup>2</sup>

min. wymiary działki: 15,50 x 14,00 m

po adaptacji\*: 13,00 x 15,40 m  
(Likwidacja okna na elewacji bocznej.)

## Technologia i konstrukcja

**ściany:** bloczek z betonu komórkowego H+H 24 cm, styropian Termo Organika 20 cm, tynk; **strop:** płyta żelbetowa; **ścianka kolankowa:** 234 cm; **dach:** dwuspadowy, nachylenie 30 st., więźba drewniana, dachówka ceramiczna; **kocioł:** gazowy



PARTER: 52,04 (54,81) m<sup>2</sup>

PODDASZE: 56,69 (0,00) m<sup>2</sup>



Do projektu możesz wprowadzić zmiany, na które wyrazimy bezpłatną zgodę.

Zobacz dostępne wersje projektu, wizualizacje wnętrz i zdjęcia z realizacji na [www.archon.pl](http://www.archon.pl)