

Dom w aurorach 17 (G2E)

PEŁNOBRANŻOWE ODBICIE LUSTRZANE

Dom jednorodzinny z poddaszem użytkowym
5 pokoi, 1 kuchnia, 2 łazienki, spiżarka, kotłownia,
pralnia, garderoby, antresola, garaż

powierzchnia domu: 143,67 m²
(bez kotłowni, garażu)

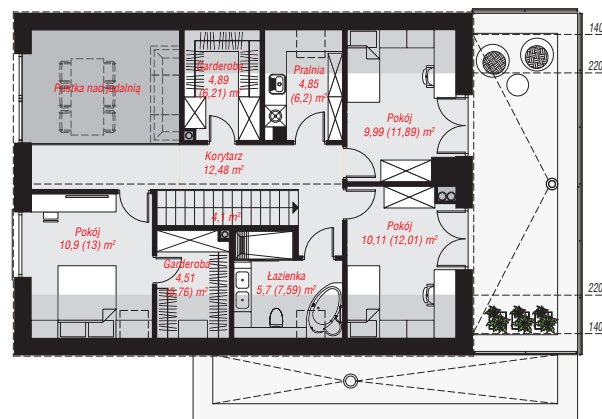
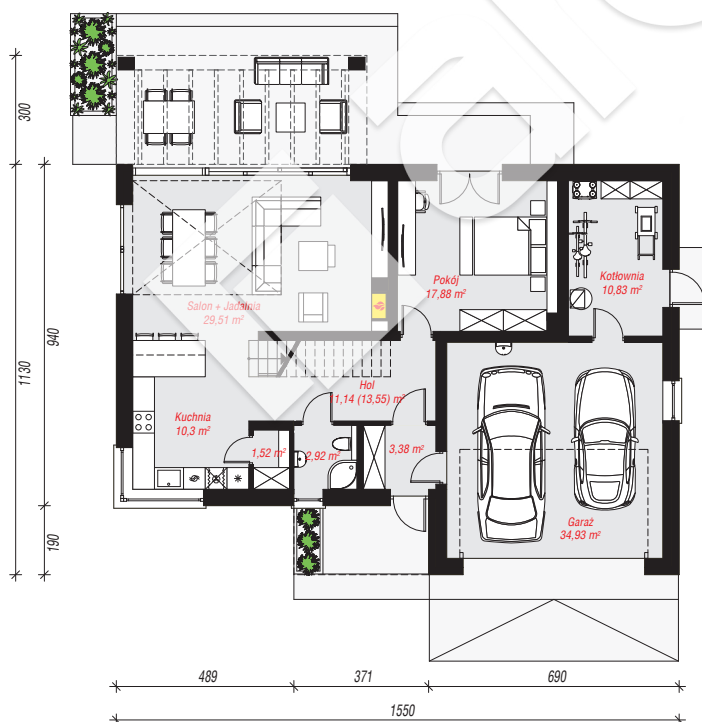
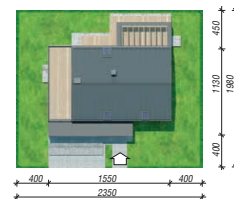
powierzchnia garażu: 34,93 m²
powierzchnia kotłowni: 10,83 m²

powierzchnia zabudowy: 159,35 m²
powierzchnia podłóg: 203,72 m²
kubatura: 977,59 m³
wysokość budynku: 8,48 m
powierzchnia dachu: 148,30 m²

min. wymiary działki: 19,80 x 23,50 m
po adaptacji*: 23,50 x 19,30 m
(modyfikacja pergoli)

Technologia i konstrukcja

ściany: pustak ceramiczny Porotherm 25 cm, styropian Termo Organika 20 cm, tynk; **strop:** płyta żelbetowa;
ścianka kolankowa: 130 cm; **dach:** dwuspadowy, nachylenie 37 st., więźba drewniana, blacha, okno dachowe 3; **kocioł:** gazowy, możliwość zamiany na paliwo stałe po adaptacji (pow. kotłowni powyżej 6m2)



PARTER: 122,19 (124,76) m²

PODDASZE: 67,24 (78,96) m²



Do projektu możesz wprowadzić zmiany,
na które wyrazimy bezpłatną zgodę.

Zobacz dostępne wersje projektu,
wizualizacje wnętrz i zdjęcia z realizacji
na www.archon.pl