

Dom w kostrzewach 6 (G)

PEŁNOBRANŻOWE ODBICIE LUSTRZANE

archon
PROJEKTY DOMÓW

Dom jednorodzinny parterowy
4 pokoje, 1 kuchnia, 1 łazienka, spiżarka, toaleta,
kotłownia, pomieszczenie gospodarcze, garaż

powierzchnia domu: 99,96 m²
(bez kotłowni, garażu)

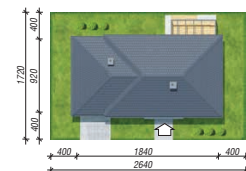
powierzchnia garażu: 23,23 m²
powierzchnia kotłowni: 5,33 m²

powierzchnia zabudowy: 166,47 m²
powierzchnia podłóg: 128,52 m²
kubatura: 855,25 m³
wysokość budynku: 6,85 m
powierzchnia dachu: 262,60 m²

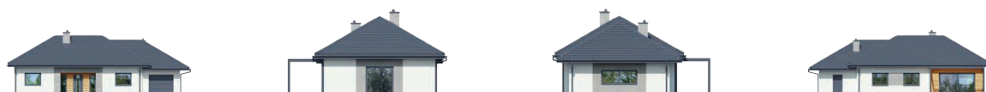
min. wymiary działki: 17,20 x 26,40 m
po adaptacji*: 24,40 x 17,20 m
(Likwidacja okien w ścianach bocznych.)

Technologia i konstrukcja

ściany: bloczek z betonu komórkowego H+H 24 cm,
styropian Termo Organika 20 cm, tynk; **strop:** płyta
żelbetowa; **dach:** czterospadowy, nachylenie 30 st.,
więźba drewniana, dachówka ceramiczna; **kocioł:**
gazowy



PARTER: 128,52 (0,00) m²



Do projektu możesz wprowadzić zmiany,
na które wyrazimy bezpłatną zgodę.

Zobacz dostępne wersje projektu,
wizualizacje wnętrz i zdjęcia z realizacji
na www.archon.pl