

# Dom w everniach 2 (B)

Dom do zabudowy bliźniaczej z poddaszem użytkowym

4 pokoje, 1 kuchnia, 2 łazienki, spiżarka

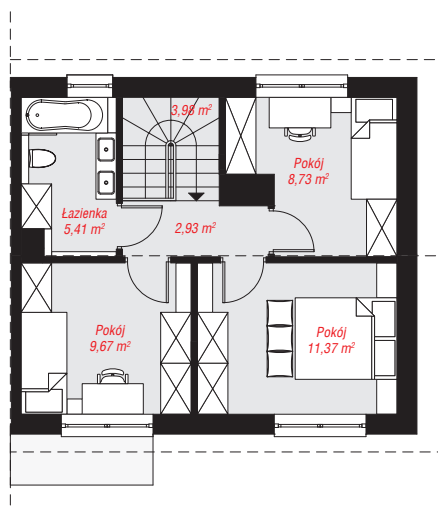
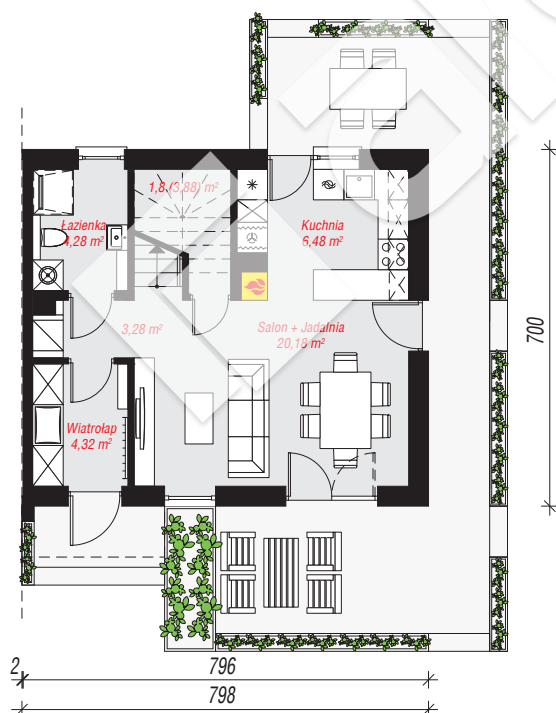
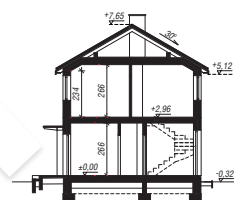
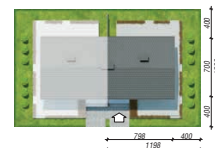
**powierzchnia domu: 82,43 m<sup>2</sup>**

powierzchnia zabudowy: 56,09 m<sup>2</sup>  
powierzchnia podłóg: 84,51 m<sup>2</sup>  
kubatura: 388,95 m<sup>3</sup>  
wysokość budynku: 7,97 m  
powierzchnia dachu: 70,86 m<sup>2</sup>

min. wymiary działki: 15,00 x 11,98 m  
po adaptacji\*: 10,98 x 15,00 m  
(Likwidacja okna na elewacji bocznej.)

## Technologia i konstrukcja

**ściany:** pustak ceramiczny Porotherm 18,8 cm, styropian Termo Organika 20 cm, tynk; **strop:** płyta żelbetowa; **ścianka kolankowa:** 234 cm; **dach:** dwuspadowy, nachylenie 30 st., więźba drewniana, dachówka ceramiczna; **kocioł:** gazowy



PARTER: 40,34 (42,42) m<sup>2</sup>

PODDASZE: 42,09 (0,00) m<sup>2</sup>



Do projektu możesz wprowadzić zmiany, na które wyrazimy bezpłatną zgodę.

Zobacz dostępne wersje projektu, wizualizacje wnętrz i zdjęcia z realizacji na [www.archon.pl](http://www.archon.pl)