

Dom w jeżówkach 3 ver.2

PEŁNOBRANŻOWE ODBICIE LUSTRZANE

Dom jednorodzinny z poddaszem użytkowym
7 pokoi, 1 kuchnia, 2 łazienki, kotłownia,
garderoby, pomieszczenie gospodarcze

powierzchnia domu: 159,03 m²
(bez kotłowni)

powierzchnia kotłowni: 6,40 m²

powierzchnia zabudowy: 127,63 m²

powierzchnia podłóg: 196,09 m²

kubatura: 816,93 m³

wysokość budynku: 8,86 m

powierzchnia dachu: 219,90 m²

min. wymiary działki: 18,12 x 21,22 m

po adaptacji*: 19,32 x 18,12 m

(Likwidacja wykusza, zamiana okien w łazience i kotłowni na pustaki szklane, przesunięcie okien połaciwych.)

Technologia i konstrukcja

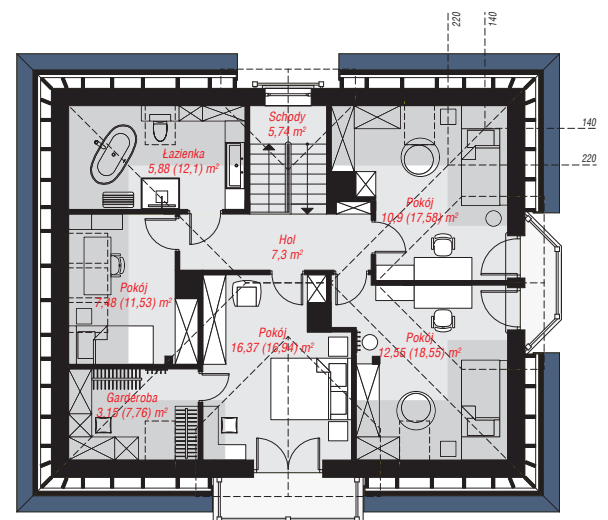
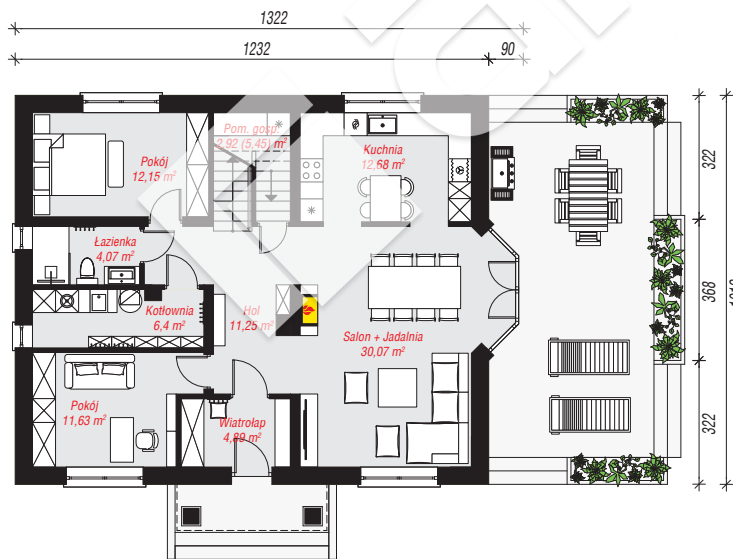
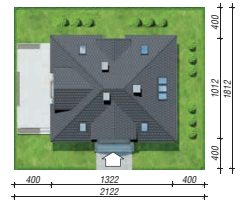
ściany: pustak ceramiczny Porotherm 25 cm, styropian

Termo Organika 20 cm, tynk; **strop:** płyta żelbetowa;

ścianka kolankowa: 90 cm; **dach:** czterospadowy,

nachylenie 40 st., więźba drewniana, dachówka

ceramiczna, okno dachowe 3; **kocioł:** gazowy



PARTER: 96,06 (98,59) m²

PODDASZE: 69,37 (97,50) m²



Do projektu możesz wprowadzić zmiany,
na które wyrazimy bezpłatną zgodę.

Zobacz dostępne wersje projektu,
wizualizacje wnętrz i zdjęcia z realizacji
na www.archon.pl