

# Dom w malinówkach 11 (B)

PEŁNOBRANŻOWE ODBICIE LUSTRZANE

Dom do zabudowy bliźniaczej z poddaszem użytkowym

5 pokoi, 1 kuchnia, 2 łazienki, spiżarka, kotłownia, pralnia

**powierzchnia domu:** 114,92 m<sup>2</sup>  
(bez kotłowni)

**powierzchnia kotłowni:** 4,04 m<sup>2</sup>

powierzchnia zabudowy: 88,01 m<sup>2</sup>

powierzchnia podłóg: 132,56 m<sup>2</sup>

kubatura: 578,17 m<sup>3</sup>

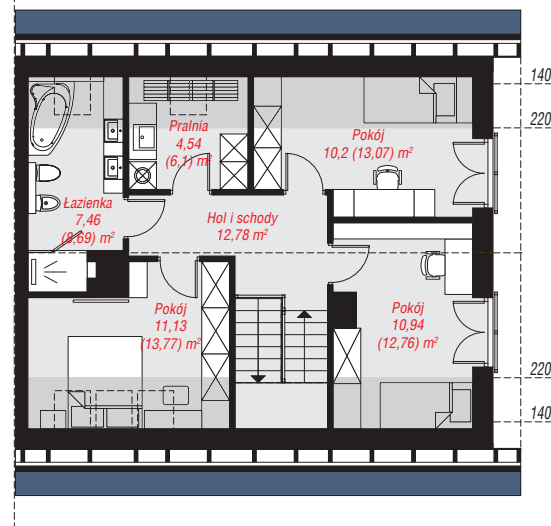
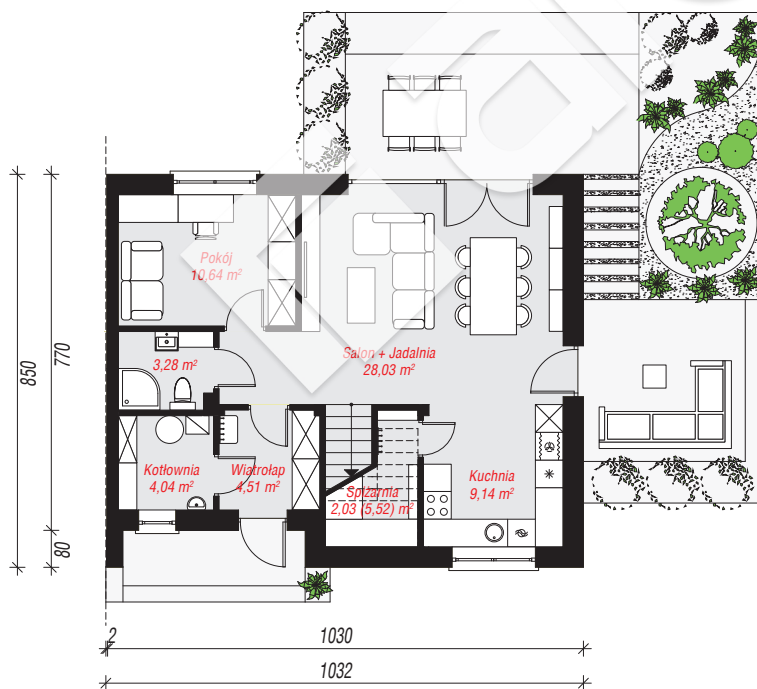
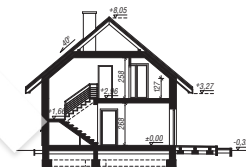
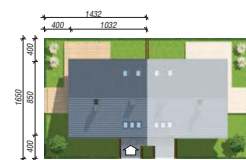
wysokość budynku: 8,37 m

powierzchnia dachu: 149,70 m<sup>2</sup>

min. wymiary działki: 16,50 x 14,32 m

## Technologia i konstrukcja

**ściany:** bloczek z betonu komórkowego H+H 24 cm, styropian Termo Organika 20 cm, tynk; **strop:** płyta żelbetowa; **ścianka kolankowa:** 127 cm; **dach:** dwuspadowy, nachylenie 40 st., więźba drewniana, blacha dachówkowa, okno dachowe 3; **kocioł:** gazowy



PARTER: 61,67 (65,15) m<sup>2</sup>

PODDASZE: 57,29 (67,41) m<sup>2</sup>



Do projektu możesz wprowadzić zmiany, na które wyrazimy bezpłatną zgodę.

Zobacz dostępne wersje projektu, wizualizacje wnętrz i zdjęcia z realizacji na [www.archon.pl](http://www.archon.pl)