

Willa Miranda 20 (G2)

Dom jednorodzinny z poddaszem użytkowym
6 pokoi, 1 kuchnia, 3 łazienki, spiżarka, kotłownia,
garderoby, garaż

powierzchnia domu: 153,83 m²
(bez kotłowni, garażu)

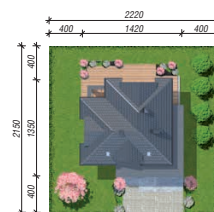
powierzchnia garażu: 36,12 m²
powierzchnia kotłowni: 4,26 m²

powierzchnia zabudowy: 153,49 m²
powierzchnia podłóg: 204,02 m²
kubatura: 886,65 m³
wysokość budynku: 7,84 m
powierzchnia dachu: 180,21 m²

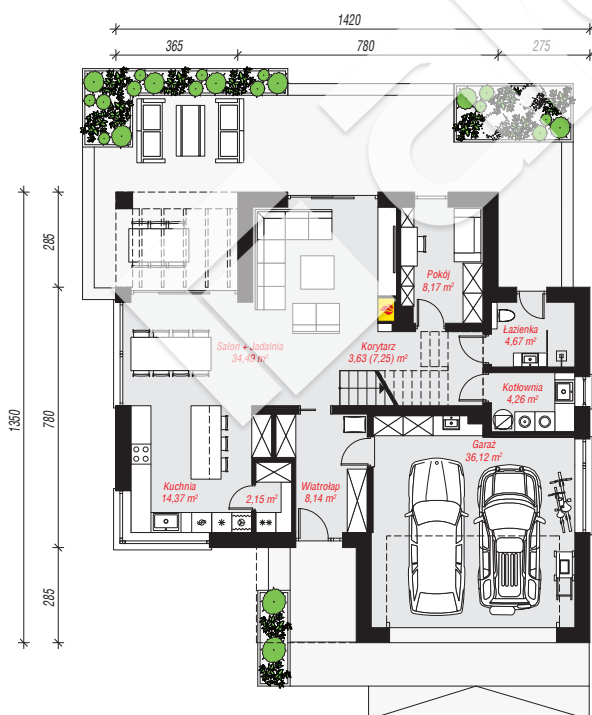
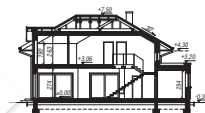
min. wymiary działki: 21,50 x 22,20 m
po adaptacji*: 21,20 x 21,50 m
(Likwidacja okien w garażu i kotłowni.)

Technologia i konstrukcja

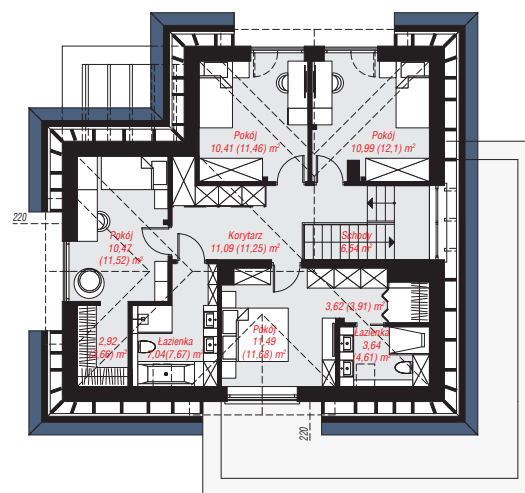
ściany: pustak ceramiczny Porotherm 25 cm, stropian Termo Organika 20 cm, tynk; **strop:** płyta żelbetowa;
ścianka kolankowa: 190 cm; **dach:** czterospadowy, nachylenie 30 st., więźba drewniana, dachówka ceramiczna, okno dachowe 3; **kocioł:** gazowy



archon



PARTER: 116,00 (119,62) m²



PODDASZE: 78,21 (84,40) m²



Do projektu możesz wprowadzić zmiany,
na które wyrazimy bezpłatną zgodę.

Zobacz dostępne wersje projektu,
wizualizacje wnętrz i zdjęcia z realizacji
na www.archon.pl