

Dom w astrach ver.2

PEŁNOBRANŻOWE ODBICIE LUSTRZANE

Dom jednorodzinny z poddaszem użytkowym
6 pokoi, 1 kuchnia, 4 łazienki, spiżarka, kotłownia,
garderoby

powierzchnia domu: 179,72 m²
(bez kotłowni)

powierzchnia kotłowni: 8,83 m²

powierzchnia zabudowy: 141,73 m²

powierzchnia podłóg: 228,01 m²

kubatura: 937,60 m³

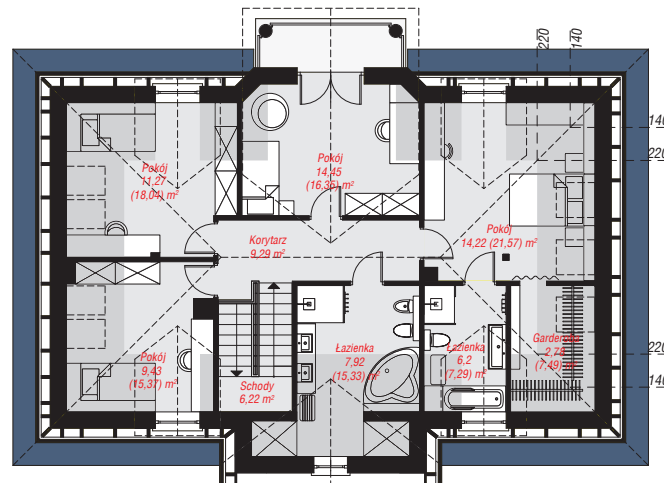
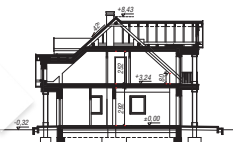
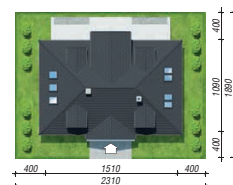
wysokość budynku: 8,75 m

powierzchnia dachu: 272,96 m²

min. wymiary działki: 18,90 x 23,10 m

Technologia i konstrukcja

ściany: bloczek z betonu komórkowego H+H 24 cm,
styropian Termo Organika 20 cm, tynk; **strop:** płyta
żelbetowa; **ścianka kolankowa:** 80 cm; **dach:**
czterospadowy, nachylenie 42 st., 35 st., więźba
drewniana, dachówka ceramiczna, okno dachowe 3;
kocioł: gazowy, możliwość zamiany na paliwo stałe po
adaptacji (pow. kotłowni powyżej 6m²)



PARTER: 106,77 (111,06) m²

PODDASZE: 81,78 (116,95) m²



Do projektu możesz wprowadzić zmiany,
na które wyrazimy bezpłatną zgodę.

Zobacz dostępne wersje projektu,
wizualizacje wnętrz i zdjęcia z realizacji
na www.archon.pl