

Dom w widliczkach 4 (G2)

PEŁNOBRANŻOWE ODBICIE LUSTRZANE

archon
PROJEKTY DOMÓW

Dom jednorodzinny parterowy
4 pokoje, 1 kuchnia, 2 łazienki, spiżarka, toaleta,
kotłownia, pralnia, garderoby, garaż

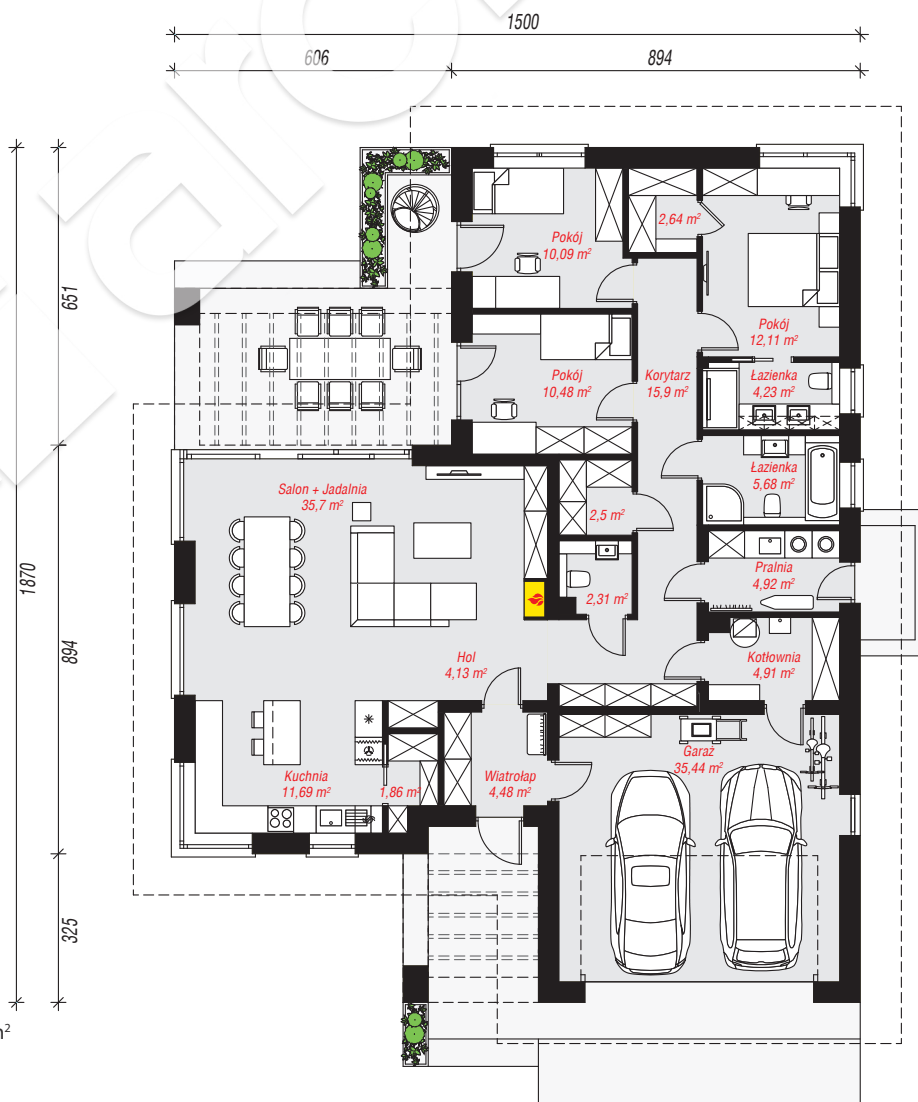
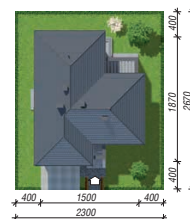
powierzchnia domu: 128,72 m²
(bez kotłowni, garażu)

powierzchnia garażu: 35,44 m²
powierzchnia kotłowni: 4,91 m²

powierzchnia zabudowy: 215,85 m²
powierzchnia podłóg: 169,07 m²
kubatura: 1 162,80 m³
wysokość budynku: 6,90 m
powierzchnia dachu: 322,25 m²
min. wymiary działki: 26,70 x 23,00 m

Technologia i konstrukcja

ściany: pustak ceramiczny Porotherm 25 cm, styropian Termo Organika 20 cm, tynk; **strop:** płyta żelbetowa;
dach: czterospadowy, nachylenie 30 st., więźba drewniana, dachówka ceramiczna; **kocioł:** gazowy



PARTER: 169,07 (0,00) m²

Do projektu możesz wprowadzić zmiany,
na które wyrazimy bezpłatną zgodę.

Zobacz dostępne wersje projektu,
wizualizacje wnętrz i zdjęcia z realizacji
na www.archon.pl

