

Dom w Iulo 3 (G2)

PEŁNOBRANŻOWE ODBICIE LUSTRZANE

Dom jednorodzinny parterowy
4 pokoje, 1 kuchnia, 2 łazienki, spiżarka, kotłownia,
garderoby, garaż

powierzchnia domu: 109,11 m²
(bez kotłowni, garażu)

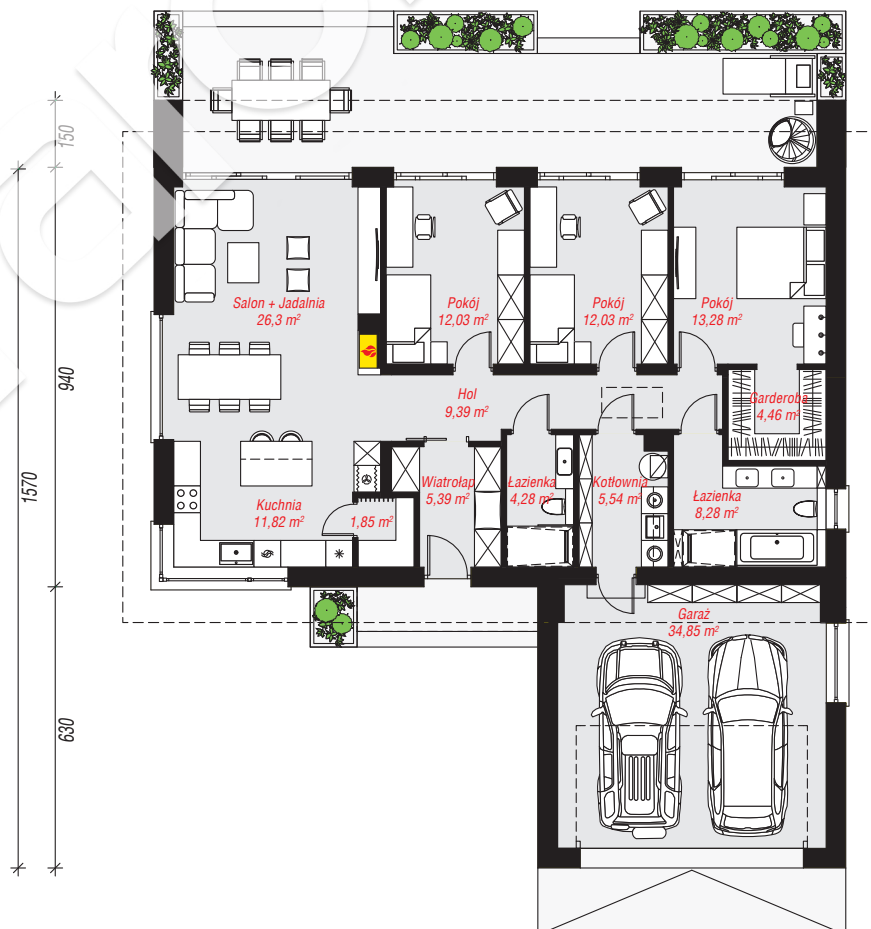
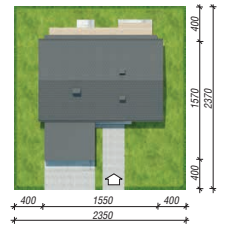
powierzchnia garażu: 34,85 m²
powierzchnia kotłowni: 5,54 m²

powierzchnia zabudowy: 189,79 m²
powierzchnia podłóg: 149,50 m²
kubatura: 1 009,90 m³
wysokość budynku: 7,59 m
powierzchnia dachu: 229,60 m²

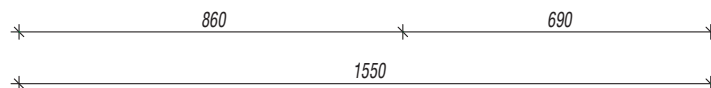
min. wymiary działki: 23,70 x 23,50 m
po adaptacji*: 22,50 x 23,70 m
(Likwidacja okna w łazience i garażu)

Technologia i konstrukcja

ściany: bloczek z betonu komórkowego H+H 24 cm,
styropian Termo Organika 20 cm, tynk; **strop:** płyta
żelbetowa; **dach:** dwuspadowy, nachylenie 35 st.,
więźba drewniana, dachówka ceramiczna; **kocioł:**
gazowy



PARTER: 149,50 (0,00) m²



Do projektu możesz wprowadzić zmiany,
na które wyrazimy bezpłatną zgodę.

Zobacz dostępne wersje projektu,
wizualizacje wnętrz i zdjęcia z realizacji
na www.archon.pl