

Dom w jaskierkach 5 (G2)

PEŁNOBRANŻOWE ODBICIE LUSTRZANE

Dom jednorodzinny z poddaszem użytkowym
6 pokoi, 1 kuchnia, 3 łazienki, spiżarka, kotłownia,
pralnia, garderoby, antresola, garaż

powierzchnia domu: 180,90 m²
(bez kotłowni, garażu)

powierzchnia garażu: 35,58 m²
powierzchnia kotłowni: 6,82 m²

powierzchnia zabudowy: 162,71 m²

powierzchnia podłóg: 241,07 m²

kubatura: 1 078,33 m³

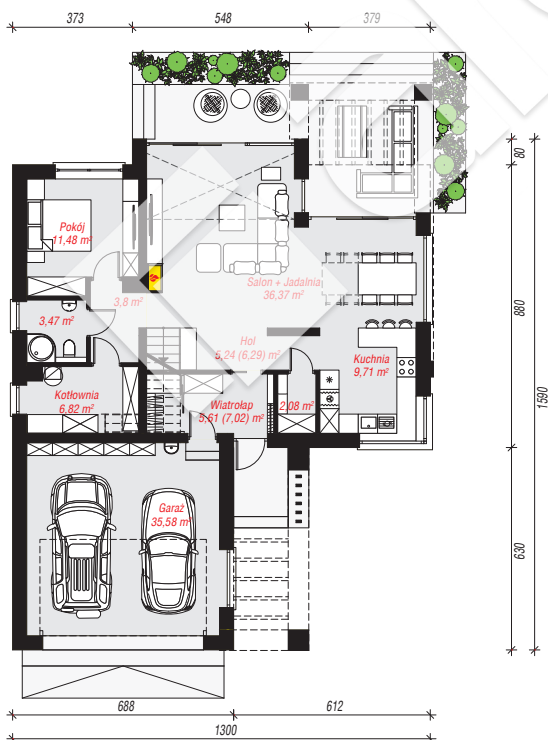
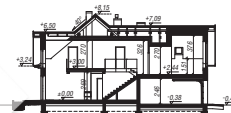
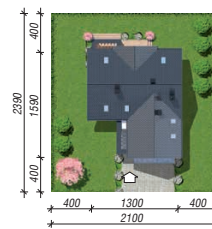
wysokość budynku: 8,62 m

powierzchnia dachu: 275,20 m²

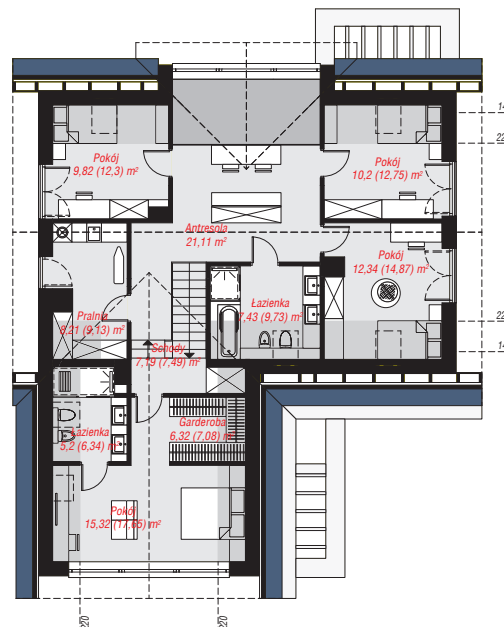
min. wymiary działki: 23,90 x 21,00 m

Technologia i konstrukcja

ściany: bloczek z betonu komórkowego H+H 24 cm, styropian Termo Organika 20 cm, tynk; **strop:** płyta żelbetowa; **ścianka kolankowa:** 120 cm; **dach:** dwuspadowy, nachylenie 40 st., więźba drewniana, dachówka ceramiczna, okno dachowe 3; **kocioł:** gazowy, możliwość zamiany na paliwo stałe po adaptacji (pow. kotłowni powyżej 6m²)



PARTER: 120,16 (122,62) m²



PODDASZE: 103,14 (118,45) m²



Do projektu możesz wprowadzić zmiany,
na które wyrazimy bezpłatną zgodę.

Zobacz dostępne wersje projektu,
wizualizacje wnętrz i zdjęcia z realizacji
na www.archon.pl