

Dom w żurawkach 12 (G)

PEŁNOBRANŻOWE ODBICIE LUSTRZANE

Dom jednorodzinny z poddaszem użytkowym
5 pokoi, 1 kuchnia, 2 łazienki, spiżarka, kotłownia,
pralnia, garderoby, garaż

powierzchnia domu: 110,55 m²
(bez kotłowni, garażu)

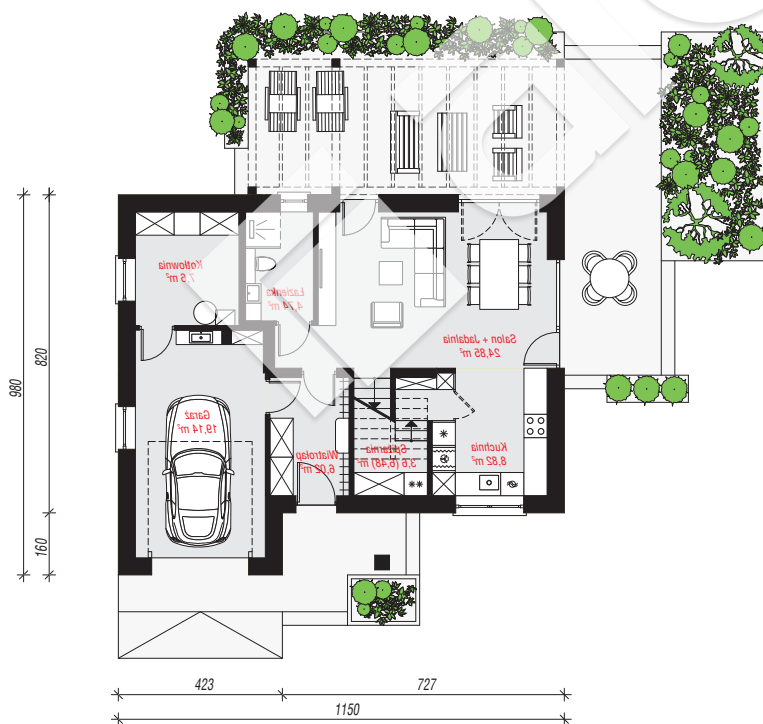
powierzchnia garażu: 19,14 m²
powierzchnia kotłowni: 7,60 m²

powierzchnia zabudowy: 101,49 m²
powierzchnia podłóg: 154,10 m²
kubatura: 656,32 m³
wysokość budynku: 8,37 m
powierzchnia dachu: 184,31 m²

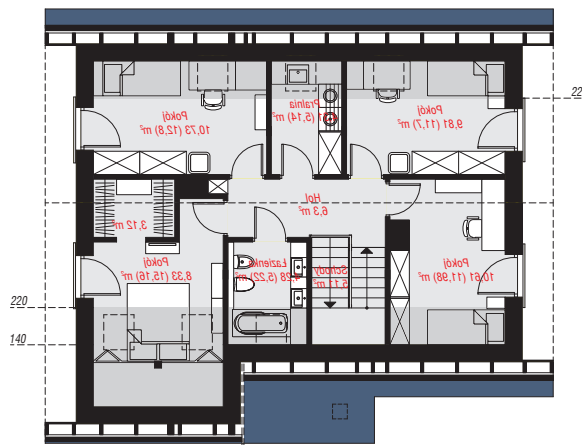
min. wymiary działki: 17,80 x 19,50 m
po adaptacji*: 18,50 x 17,80 m
(Likwidacja okien na ścianie bocznej garażu i poddasza,
doprojektowanie okien połaciowych w pokojach na poddaszu.)

Technologia i konstrukcja

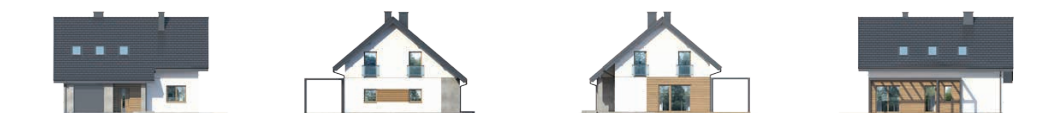
ściany: bloczek z betonu komórkowego H+H 24 cm, styropian Termo Organika 20 cm, tynk; **strop:** płyta żelbetowa; **ścianka kolankowa:** 140 cm; **dach:** dwuspadowy, nachylenie 40 st., więźba drewniana, dachówka ceramiczna, okno dachowe 3; **kocioł:** gazowy, możliwość zamiany na paliwo stałe po adaptacji (pow. kotłowni powyżej 6m²)



PARTER: 74,69 (77,57) m²



PODDASZE: 62,60 (76,53) m²



Do projektu możesz wprowadzić zmiany,
na które wyrazimy bezpłatną zgodę.

Zobacz dostępne wersje projektu,
wizualizacje wnętrz i zdjęcia z realizacji
na www.archon.pl