

Dom w orliczkach 3

Dom jednorodzinny z poddaszem użytkowym
5 pokoi, 1 kuchnia, 3 łazienki, spiżarka, jadalnia,
kotłownia, pralnia, garderoby, garaż

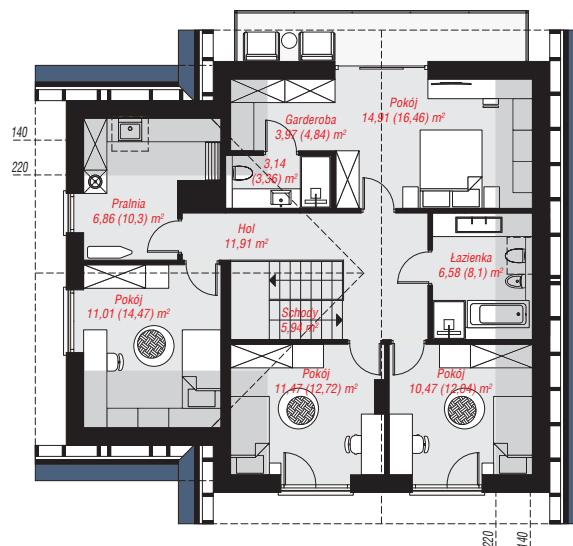
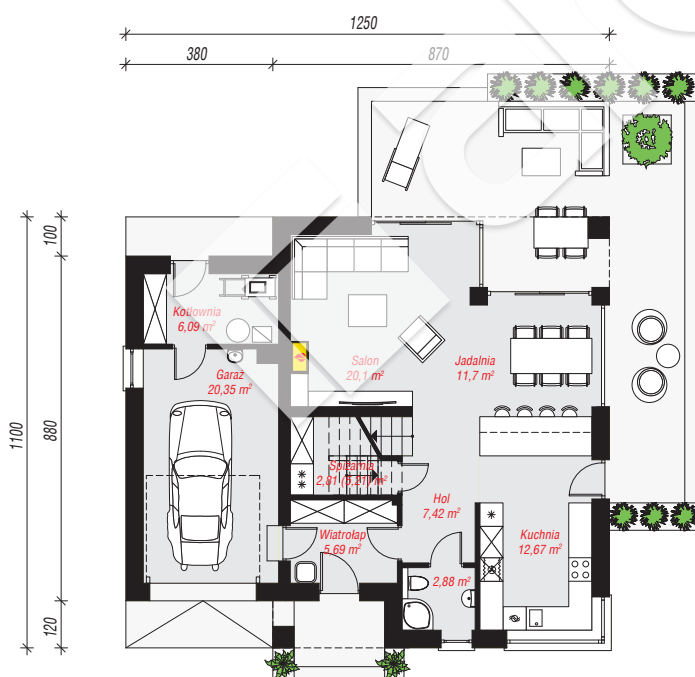
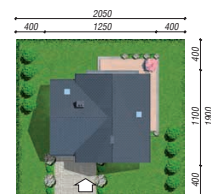
powierzchnia domu: 149,53 m²
(bez kotłowni, garażu)

powierzchnia garażu: 20,35 m²
powierzchnia kotłowni: 6,09 m²

powierzchnia zabudowy: 129,61 m²
powierzchnia podłóg: 192,25 m²
kubatura: 911,34 m³
wysokość budynku: 8,89 m
powierzchnia dachu: 233,10 m²
min. wymiary działki: 19,00 x 20,50 m

Technologia i konstrukcja

ściany: pustak ceramiczny Porotherm 25 cm, styropian Termo Organika 20 cm, tynk; **strop:** płyta żelbetowa;
ścianka kolankowa: 135 cm; **dach:** dwuspadowy,
nachylenie 42 st., więźba drewniana, dachówka
ceramiczna, okno dachowe 3; **kocioł:** gazowy



PARTER: 89,71 (92,11) m²

PODDASZE: 86,26 (100,14) m²



Do projektu możesz wprowadzić zmiany,
na które wyrazimy bezpłatną zgodę.

Zobacz dostępne wersje projektu,
wizualizacje wnętrz i zdjęcia z realizacji
na www.archon.pl