

Dom w dąbrowkach (G2) ver.2

PEŁNOBRANŻOWE ODBICIE LUSTRZANE

archon
PROJEKTY DOMÓW

Dom jednorodzinny z poddaszem użytkowym
5 pokoi, 1 kuchnia, 3 łazienki, spiżarka, kotłownia,
garderoby, garaż, strych

powierzchnia domu: 151,67 m²
(bez kotłowni, garażu, strychu)

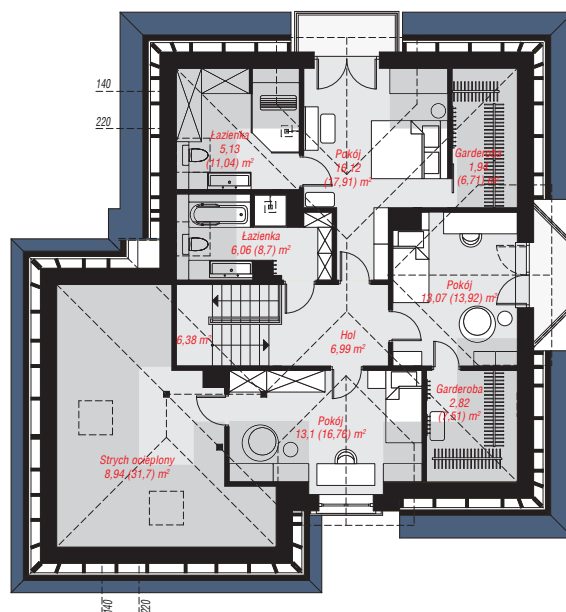
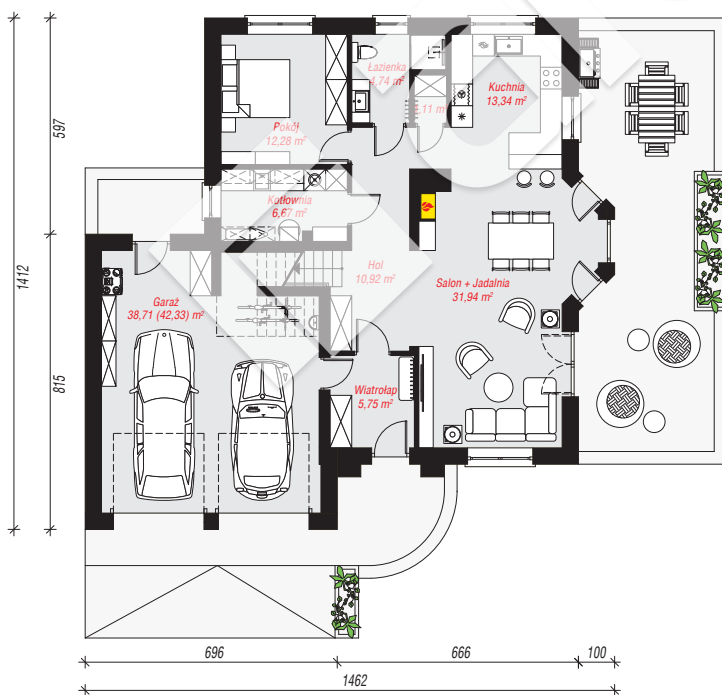
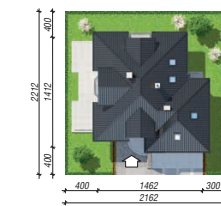
powierzchnia garażu: 38,71 m²
powierzchnia strychu: 8,94 m²
powierzchnia kotłowni: 6,67 m²

powierzchnia zabudowy: 165,07 m²
powierzchnia podłóg: 256,70 m²
kubatura: 996,27 m³
wysokość budynku: 8,57 m
powierzchnia dachu: 279,40 m²

min. wymiary działki: 22,12 x 21,62 m
po adaptacji*: 20,62 x 22,12 m
(Likwidacja wykusza w jadalni.)

Technologia i konstrukcja

ściany: pustak ceramiczny Porotherm 25 cm, styropian Termo Organika 20 cm, tynk; **strop:** płyta żelbetowa;
dach: czterospadowy, nachylenie 38 st. , więźba drewniana, dachówka ceramiczna, okno dachowe 3;
kocioł: gazowy, możliwość zamiany na paliwo stałe po adaptacji (pow. kotłowni do 6m2)



PARTER: 125,46 (129,08) m²

PODDASZE: 80,53 (127,62) m²



Do projektu możesz wprowadzić zmiany,
na które wyrazimy bezpłatną zgodę.

Zobacz dostępne wersje projektu,
wizualizacje wnętrz i zdjęcia z realizacji
na www.archon.pl