

Dom w malinówkach 16 (G)

PEŁNOBRANŻOWE ODBICIE LUSTRZANE

Dom jednorodzinny z poddaszem użytkowym
6 pokoi, 1 kuchnia, 2 łazienki, spiżarka, kotłownia,
pralnia, garderoby, garaż

powierzchnia domu: 126,75 m²
(bez kotłowni, garażu)

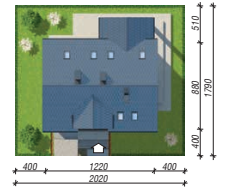
powierzchnia garażu: 18,47 m²
powierzchnia kotłowni: 5,83 m²

powierzchnia zabudowy: 107,78 m²
powierzchnia podłóg: 164,32 m²
kubatura: 728,98 m³
wysokość budynku: 8,48 m
powierzchnia dachu: 215,30 m²

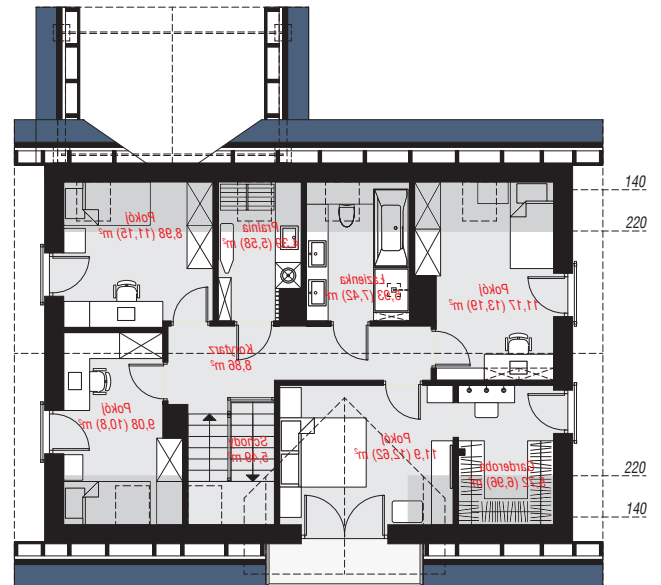
min. wymiary działki: 17,90 x 20,20 m
po adaptacji*: 20,20 x 16,80 m
(Modyfikacja zadaszenia tarasu)

Technologia i konstrukcja

ściany: bloczek z betonu komórkowego H+H 24 cm, styropian Termo Organika 20 cm, tynk; **strop:** płyta żelbetowa; **ścianka kolankowa:** 125 cm; **dach:** dwuspadowy, nachylenie 40 st., 30 st., więźba drewniana, dachówka ceramiczna, okno dachowe 3; **kocioł:** gazowy, możliwość zamiany na paliwo stałe po adaptacji (pow. kotłowni do 6m²)



PARTER: 79,54 (82,26) m²



PODDASZE: 71,51 (82,06) m²



Do projektu możesz wprowadzić zmiany,
na które wyrazimy bezpłatną zgodę.

Zobacz dostępne wersje projektu,
wizualizacje wnętrz i zdjęcia z realizacji
na www.archon.pl