

Dom w ostnicach 2 (G2)

PEŁNOBRANŻOWE ODBICIE LUSTRZANE

archon
PROJEKTY DOMÓW

Dom jednorodzinny z poddaszem użytkowym
5 pokoi, 1 kuchnia, 2 łazienki, kotłownia, pralnia,
garderoby, garaż

powierzchnia domu: 135,01 m²
(bez kotłowni, garażu)

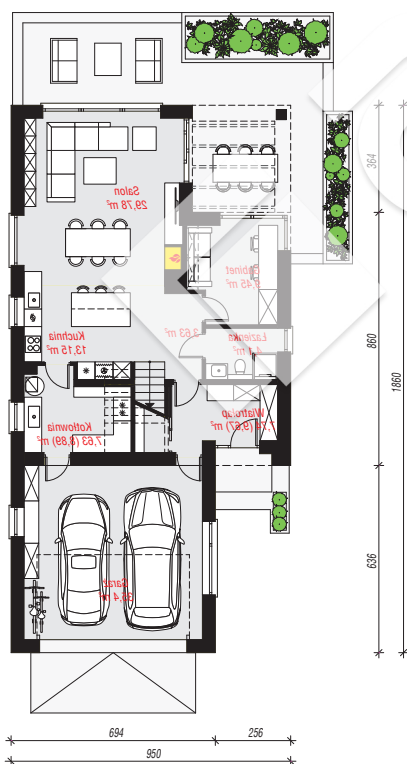
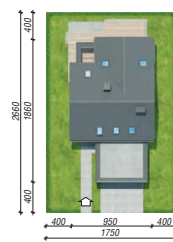
powierzchnia garażu: 35,40 m²
powierzchnia kotłowni: 7,77 m²

powierzchnia zabudowy: 148,04 m²
powierzchnia podłóg: 192,97 m²
kubatura: 743,37 m³
wysokość budynku: 8,52 m
powierzchnia dachu: 186,32 m²

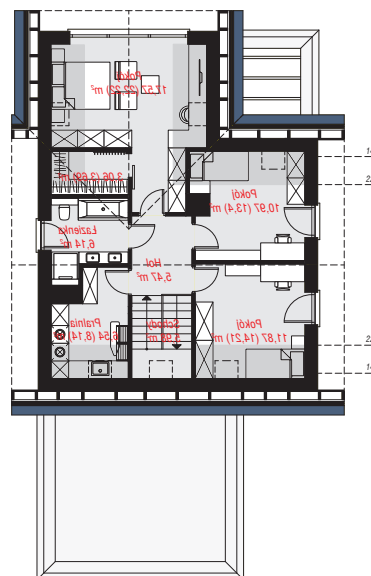
min. wymiary działki: 26,60 x 17,50 m

Technologia i konstrukcja

ściany: bloczek z betonu komórkowego H+H 24 cm,
styropian Termo Organika 20 cm, tynk; **strop:** płyta
żelbetowa; **ścianka kolankowa:** 125 cm; **dach:**
dwuspadowy, nachylenie 40 st., więźba drewniana,
dachówka ceramiczna, okno dachowe 3; **kocioł:**
gazowy



PARTER: 110,88 (113,93) m²



PODDASZE: 67,30 (79,04) m²



Do projektu możesz wprowadzić zmiany,
na które wyrazimy bezpłatną zgodę.

Zobacz dostępne wersje projektu,
wizualizacje wnętrz i zdjęcia z realizacji
na www.archon.pl