

# Willa Julia 16 (G)

Dom jednorodzinny piętrowy  
6 pokoi, 1 kuchnia, 2 łazienki, spiżarka, kotłownia,  
garaż

**powierzchnia domu:** 130,01 m<sup>2</sup>  
(bez kotłowni, garażu)

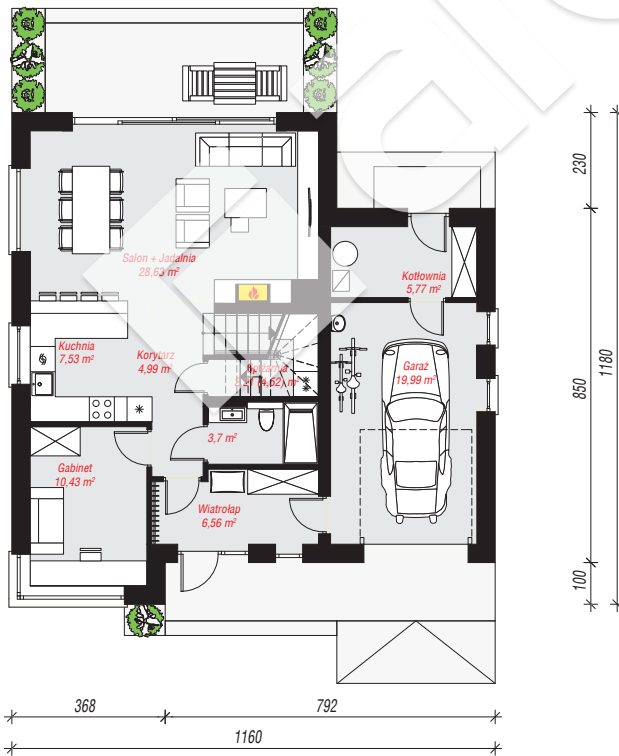
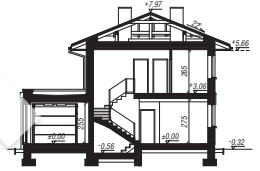
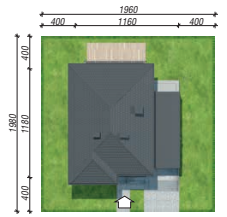
**powierzchnia garażu:** 19,99 m<sup>2</sup>  
**powierzchnia kotłowni:** 5,77 m<sup>2</sup>

**powierzchnia zabudowy:** 120,70 m<sup>2</sup>  
**powierzchnia podłóg:** 158,08 m<sup>2</sup>  
**kubatura:** 778,76 m<sup>3</sup>  
**wysokość budynku:** 8,29 m  
**powierzchnia dachu:** 136,40 m<sup>2</sup>

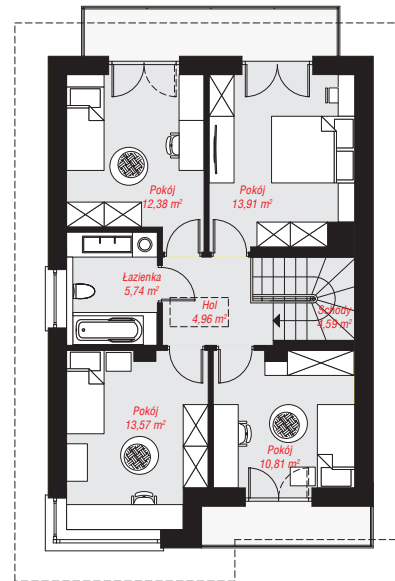
**min. wymiary działki:** 19,80 x 19,60 m  
**po adaptacji\*:** 18,60 x 19,80 m  
(Likwidacja okien w garażu na ścianie bocznej.)

## Technologia i konstrukcja

**ściany:** bloczek z betonu komórkowego H+H 24 cm, styropian Termo Organika 20 cm, tynk; **strop:** płyta żelbetowa; **dach:** czterospadowy, nachylenie 22 st., więźba drewniana, dachówka ceramiczna; **kocioł:** gazowy, możliwość zamiany na paliwo stałe po adaptacji (pow. kotłowni do 6m<sup>2</sup>)



**PARTER:** 89,81 (92,12) m<sup>2</sup>



**PIĘTRO:** 65,96 (0,00) m<sup>2</sup>



Do projektu możesz wprowadzić zmiany,  
na które wyrazimy bezpłatną zgodę.

Zobacz dostępne wersje projektu,  
wizualizacje wnętrz i zdjęcia z realizacji  
na [www.archon.pl](http://www.archon.pl)