

Dom w przebiśniewach 17 (G2E)

Dom jednorodzinny parterowy
5 pokoi, 1 kuchnia, 2 łazienki, spiżarka, toaleta,
kotłownia, pralnia, garderoby, garaż

powierzchnia domu: 178,27 m²
(bez kotłowni, garażu)

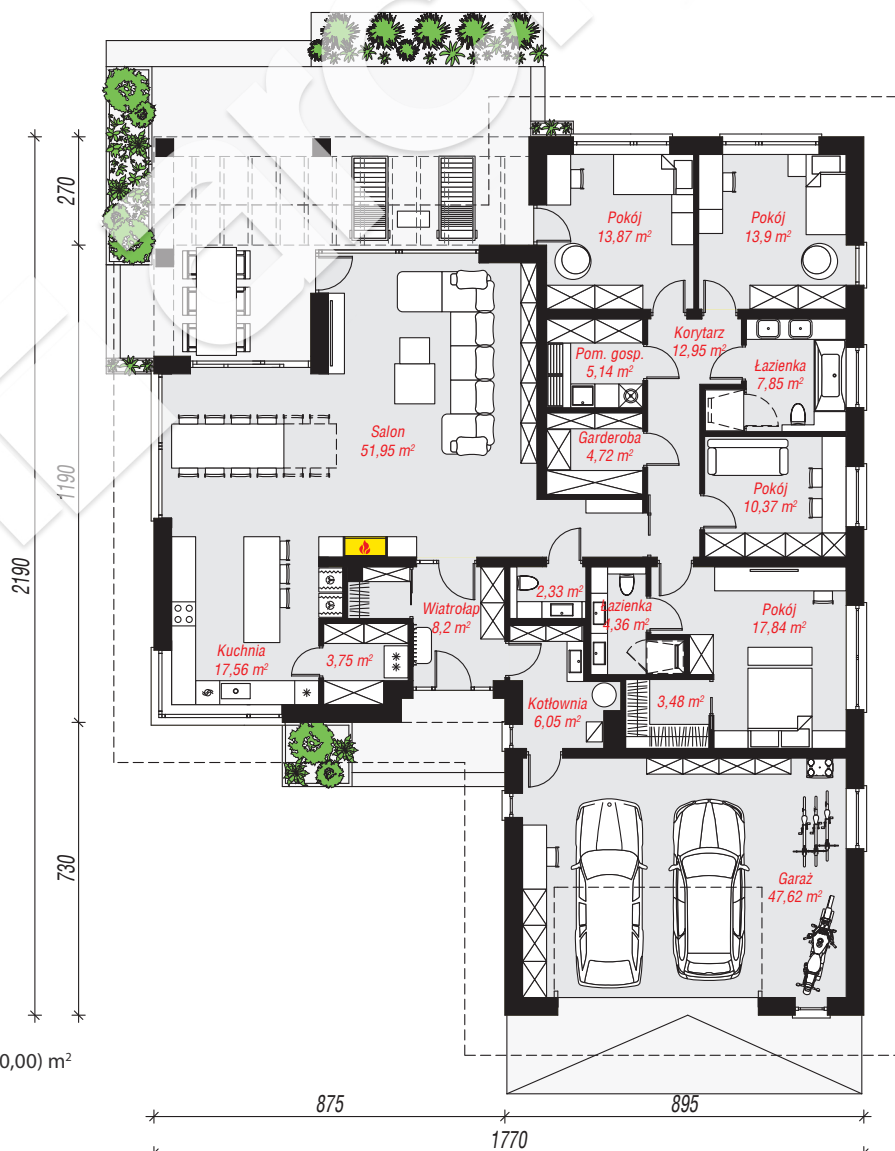
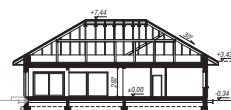
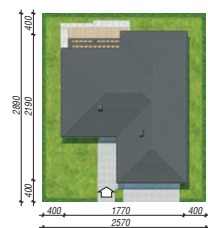
powierzchnia garażu: 47,62 m²
powierzchnia kotłowni: 6,05 m²

powierzchnia zabudowy: 299,30 m²
powierzchnia podłóg: 231,94 m²
kubatura: 1 690,02 m³
wysokość budynku: 7,78 m
powierzchnia dachu: 440,77 m²

min. wymiary działki: 29,90 x 25,70 m

Technologia i konstrukcja

ściany: bloczek z betonu komórkowego H+H 24 cm, styropian Termo Organika 20 cm, tynk; **strop:** płyta żelbetowa; **dach:** czterospadowy, nachylenie 30 st., więźba drewniana, dachówka ceramiczna; **kocioł:** gazowy



PARTER: 231,94 (0,00) m²

Do projektu możesz wprowadzić zmiany,
na które wyrazimy bezpłatną zgodę.

Zobacz dostępne wersje projektu,
wizualizacje wnętrz i zdjęcia z realizacji
na www.archon.pl

