

Dom w zawilcach ver.2

PEŁNOBRANŻOWE ODBICIE LUSTRZANE

Dom jednorodzinny z poddaszem użytkowym
6 pokoi, 1 kuchnia, 2 łazienki, spiżarka, kotłownia

powierzchnia domu: 117,49 m²
(bez kotłowni)

powierzchnia kotłowni: 3,63 m²

powierzchnia zabudowy: 90,63 m²

powierzchnia podłóg: 132,68 m²

kubatura: 616,97 m³

wysokość budynku: 8,81 m

powierzchnia dachu: 178,70 m²

min. wymiary działki: 17,10 x 18,20 m

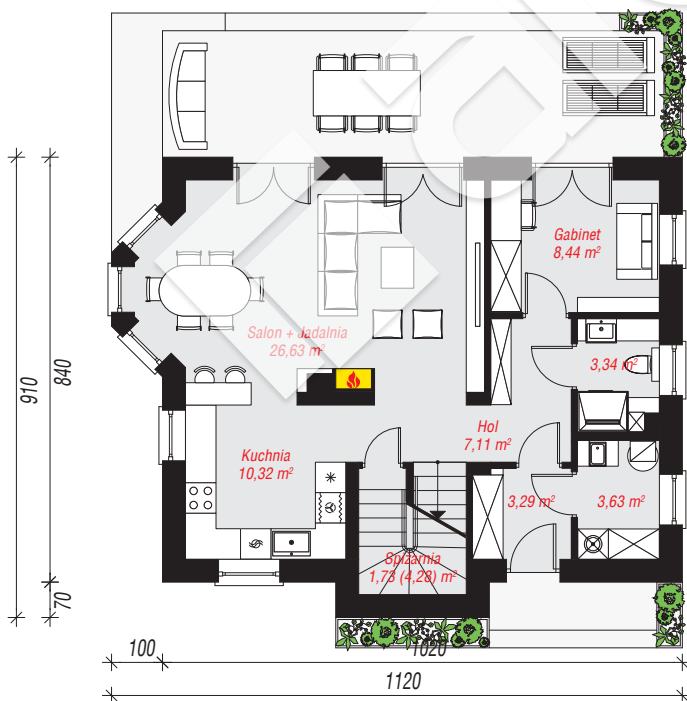
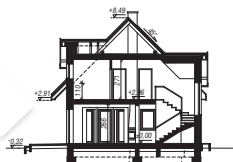
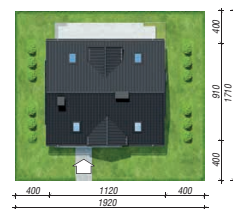
po adaptacji*: 17,20 x 16,10 m

(Likwidacja wykuszna w salonie, likwidacja okna przy schodach.)

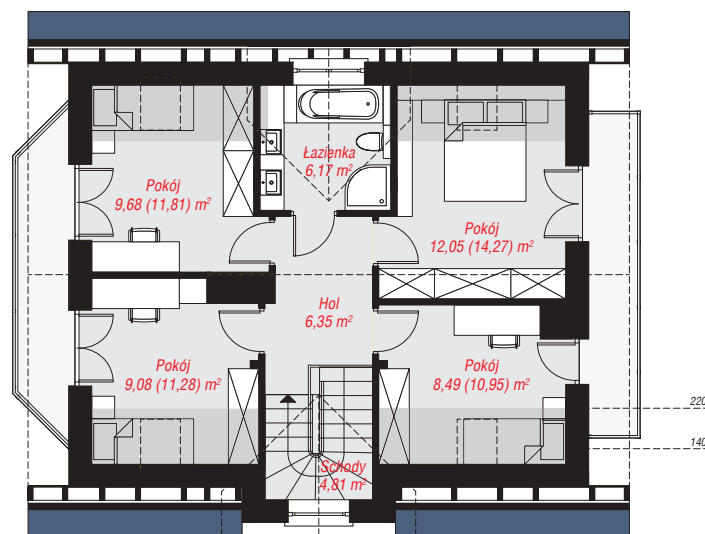
Technologia i konstrukcja

ściany: pustak ceramiczny Porotherm 25 cm, stropian Termo Organika 20 cm, tynk; **strop:** płyta żelbetowa;

ścianka kolankowa: 110 cm; **dach:** dwuspadowy, nachylenie 45 st., więźba drewniana, dachówka ceramiczna, okno dachowe 3; **kocioł:** gazowy, możliwość zamiany na paliwo stałe po adaptacji (pow. kotłowni do 6m²)



PARTER: 64,49 (67,04) m²



PODDASZE: 56,63 (65,64) m²



Do projektu możesz wprowadzić zmiany, na które wyrazimy bezpłatną zgodę.

Zobacz dostępne wersje projektu, wizualizacje wnętrz i zdjęcia z realizacji na www.archon.pl