

Dom jednorodzinny z poddaszem użytkowym  
4 pokoje, 1 kuchnia, 2 łazienki, spiżarka, toaleta,  
kotłownia, pralnia, garderoby, garaż

**powierzchnia domu:** 128,77 m<sup>2</sup>  
(bez kotłowni, garażu)

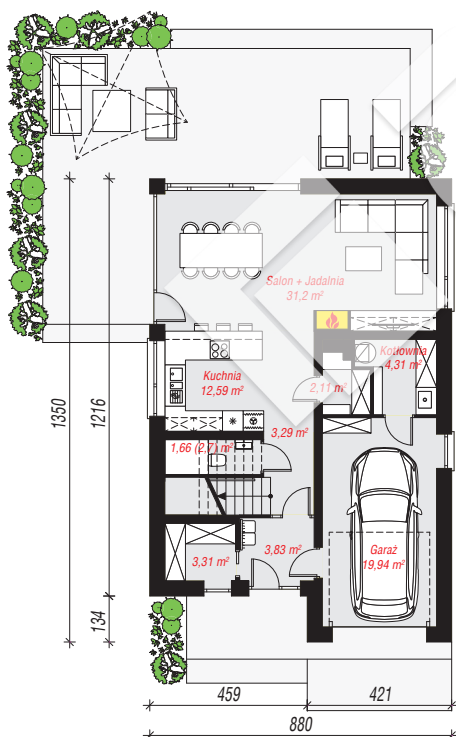
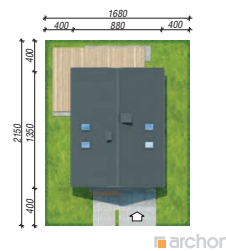
powierzchnia garażu: 19,94 m<sup>2</sup>  
powierzchnia kotłowni: 4,31 m<sup>2</sup>

powierzchnia zabudowy: 113,54 m<sup>2</sup>  
powierzchnia podłóg: 165,05 m<sup>2</sup>  
kubatura: 768,04 m<sup>3</sup>  
wysokość budynku: 8,86 m  
powierzchnia dachu: 196,27 m<sup>2</sup>

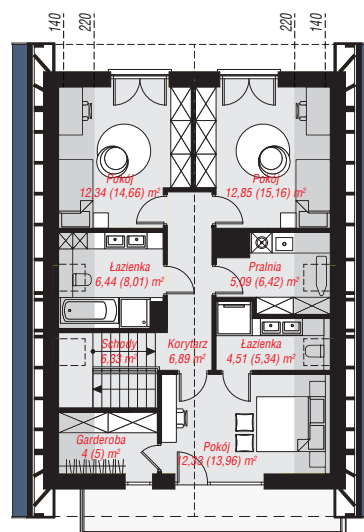
min. wymiary działki: 21,50 x 16,80 m  
po adaptacji\*: 14,30 x 21,50 m  
(Likwidacja otworów okiennych oraz okien połaciowych w  
ścianie bocznej od strony garażu. Zmniejszenie okapów.)

## Technologia i konstrukcja

**ściany:** bloczek z betonu komórkowego H+H 24 cm,  
styropian Termo Organika 20 cm, tynk; **strop:** płyta  
żelbetowa; **ścianka kolankowa:** 127 cm; **dach:**  
dwuspadowy, nachylenie 42 st., więźba drewniana,  
dachówka ceramiczna, okno dachowe 3; **kocioł:**  
gazowy



PARTER: 82,24 (83,28) m<sup>2</sup>



PODDASZE: 70,78 (81,77) m<sup>2</sup>



Do projektu możesz wprowadzić zmiany,  
na które wyrazimy bezpłatną zgodę.

Zobacz dostępne wersje projektu,  
wizualizacje wnętrz i zdjęcia z realizacji  
na [www.archon.pl](http://www.archon.pl)