

Dom w santolinach 4 (G2)

PEŁNOBRANŻOWE ODBICIE LUSTRZANE

Dom jednorodzinny parterowy
5 pokoi, 1 kuchnia, 2 łazienki, spiżarka, kotłownia,
pralnia, garaż

powierzchnia domu: 125,99 m²
(bez kotłowni, garażu)

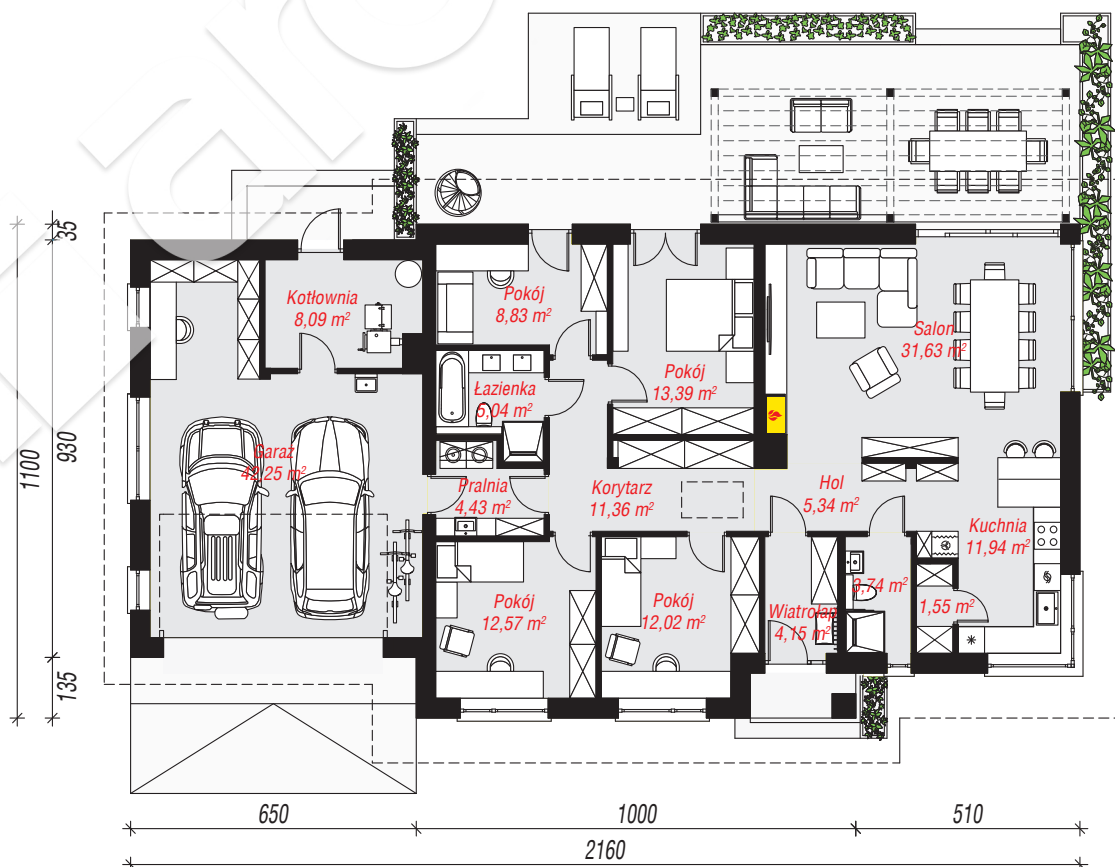
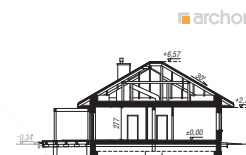
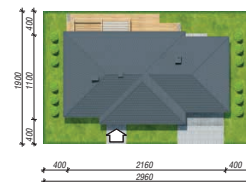
powierzchnia garażu: 42,25 m²
powierzchnia kotłowni: 8,09 m²

powierzchnia zabudowy: 219,70 m²
powierzchnia podłóg: 176,33 m²
kubatura: 1 143,00 m³
wysokość budynku: 6,91 m
powierzchnia dachu: 324,74 m²

min. wymiary działki: 19,00 x 29,60 m
po adaptacji*: 28,60 x 19,00 m
(Likwidacja okien w ścianie bocznej garażu)

Technologia i konstrukcja

ściany: bloczek z betonu komórkowego H+H 24 cm,
styropian Termo Organika 20 cm, tynk; **strop:** płyta
żelbetowa; **dach:** czterospadowy, nachylenie 30 st.,
więźba drewniana, dachówka ceramiczna; **kocioł:** na
paliwo stałe + alternatywnie gazowy



PARTER: 176,33 (0,00) m²

Do projektu możesz wprowadzić zmiany,
na które wyrazimy bezpłatną zgodę.

Zobacz dostępne wersje projektu,
wizualizacje wnętrz i zdjęcia z realizacji
na www.archon.pl

